

BC200 HOLZHÄCKSLER



# BC200 HOLZHÄCKSLER

Vermeer®



# ENTWICKELT FÜR DEN TÄGLICHEN EINSATZ.



Die Profis der Grünen Branche in Europa schätzen die hohe Leistung, die langlebige Qualität und die wirksamen Sicherheitselemente der bewährten Vermeer Holzhäcksler. Ein Top-Gerät als Partner ist die Freude jeder täglichen Arbeit. Die Vermeer-Häcksler sind ein Mehrwert für alle Landschaft- & Gartenbau-Unternehmen, weil diese Holzhäcksler eine hohe Effizienz gewährleisten, einfach zu bedienen und zu warten sind.

Kuppeln Sie Ihren Vermeer-Häcksler an Ihr Zugfahrzeug an und profitieren Sie von der Maximierung der Produktivität bei der Verarbeitung von Holz jeglicher Art und vom Angebot der Weiterverarbeitung von Hackschnitzel.

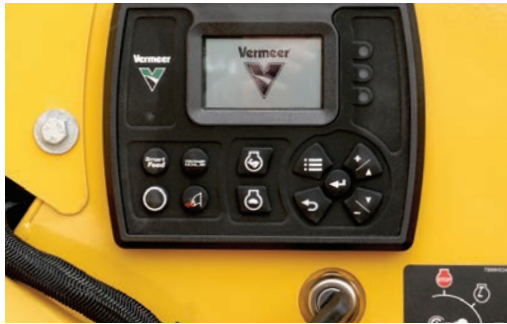




# BC200 HOLZHÄCKSLER

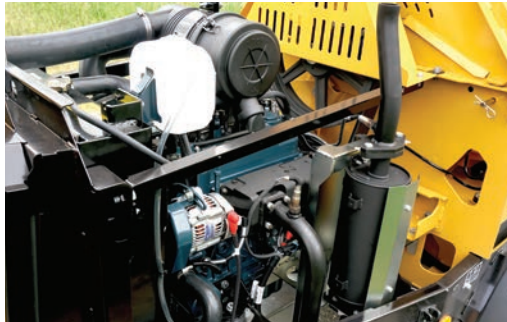
Der Vermeer BC200 wurde speziell für europäische Verhältnisse entwickelt. Wenn Sie als Garten- und Landschaftsbauer in Europa ein leistungsstarkes, schmales, einfach zu transportierendes Gerät suchen, ist der BC200 die beste Wahl. Er ist mit einem EU-Stufe V konformen Motor angetrieben und erzielt maximale Häckselleistung.

Der BC200 verarbeitet verzweigtes Holzmaterial bis zu 20,3 cm. Beim einfachen Startvorgang wird direkt eingekuppelt und der Häcksler ist sofort startklar. Das Ecolde™ Motorsteuerungssystem optimiert den Kraftstoffverbrauch und minimiert die Geräuschentwicklung.



### Sofort Startklar!

- Kupplung | Direkt
- Extra grosser Einzugsrichter
- Versetzte Einzugswalzen | Effizienzsteigerung
- SmartFeed-System | verhindert Materialstau +
- Überwacht + steuert Motordrehzahl
- Einzugswalzen reversieren +
- Stoppen automatisch!



### EU-Stufe V konformer Motor

- Neuster Kubota-Motor | 42,5 kW / 57 PS Stufe V
- Sicherheits- & Emissions-Norm EN 13525:2020
- Ecolde™-Motorsteuerung
- Reduziert Kraftstoffverbrauch
- Vermindert Lärmpegel | Verschleiß
- Standgas | Reduktion automatisch
- Bei 1 - 5 Minuten Inaktivität



### Einfache Wartung

- Motorhaube | Einteilig | Schwenkbar
- Motorraum | Optimale Zugänglichkeit
- Inklusive Schmierpunkte
- Verschleißteile gut erreichbar
- Messer + Gegenschneide | drehbar
- 2 x verwendbar | Doppelte Lebensdauer
- Reduzierte Wartungskosten



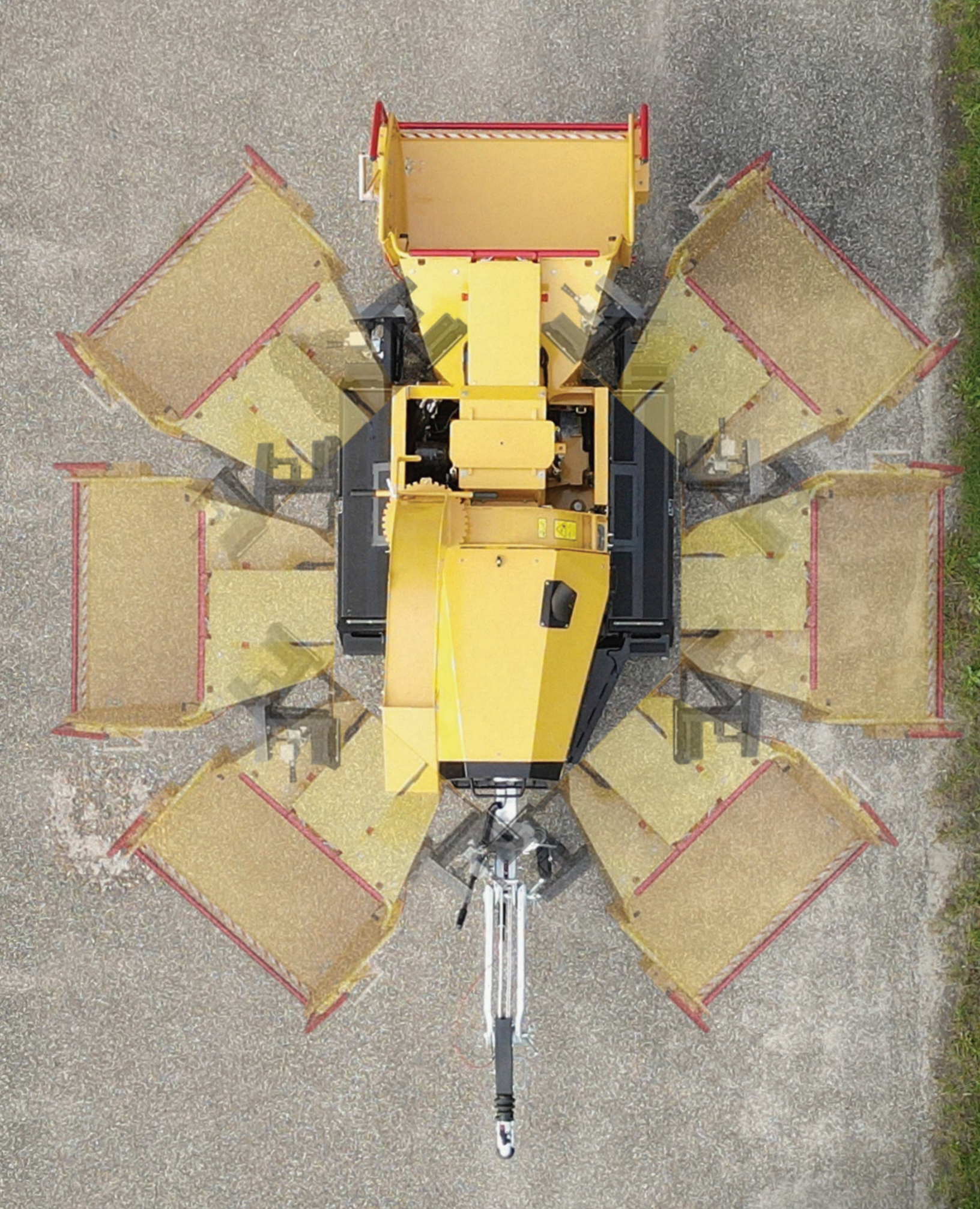
### Konstruktion | Langlebig

- Lackierung | Pulverbeschichtung | 4-lagig
- Schutz vor Wind | Wetter | Zeit
- Achsenlast | 1800 kg
- Stabilität beim Häckseln +
- Stabilität beim Transportieren
- Sichere Fahrt in unebenem Gelände
- Hervorragende Manövrierfähigkeit



### Garanziesatz | Verlängerung | Optional

Der BC200 wird mit einem Vermeer 3-Jahres-Garantie-Zusatz geliefert. Dieser kann bis auf 5 Jahre oder 5.000 Stunden verlängert werden. Schützen Sie Ihre Investition.



# BC200 HOLZHÄCKSLER DREHKRANZ | OPTIONAL

Der Kreis der Produktivität schliesst sich durch die Möglichkeit, den Vermeer BC200 mit einem Drehkranz mit sieben Positionen zu bestellen. Ohne Transportfahrzeug, nur über den Drehkranz wird der Einzugschisch in eine neue Position gebracht, um den passenden Winkel für das Bestücken des Häckslers zu erreichen. Diese zusätzlichen Vorteile durch den Drehkranz garantieren das effiziente und sichere Arbeiten am Straßenrand oder in engen Platzverhältnissen.

Der BC200TT mit Drehkranz verfügt über die gleiche Leistung, wie der BC200 ohne Drehkranz. Die europäischen GaLaBau-Unternehmen schätzen den neusten EU-Stufe V konformen Motor für ultimative Häckselleistung von Material in der Größe der 20,3 x 30,5 cm Öffnung.



## DREHKRANZ | 7-Positionen

Der Einzugschisch kann in sieben verschiedenen Positionen eingehakt werden. Dadurch wird eine optimale Bedienung erreicht und die Sicherheit erhöht. Der 180° Drehkranz fördert das effiziente Arbeiten am Straßenrand oder in engen Platzverhältnissen. Die 7 Positionen sind mit einem Hebel an der Seite einfach einzustellen.

## Höhenverstellbar

Die Deichsel mit der Auflaufbremse ist optional höhenverstellbar und die Anhängerkupplung kompatibel mit den gängigen Transport- und Zugfahrzeugen.

## 2-Achser

Der praktische Drehkranz wird durch eine AL-KO 1350 Tandem-Achse getragen. Diese garantiert Stabilität und ruhige Fahreigenschaften.



## Garanziesatz | Verlängerung | Optional

Der BC200 wird mit einem Vermeer 3-Jahres-Garanziesatz geliefert. Dieser kann bis auf 5 Jahre oder 5.000 Stunden verlängert werden. Schützen Sie Ihre Investition.

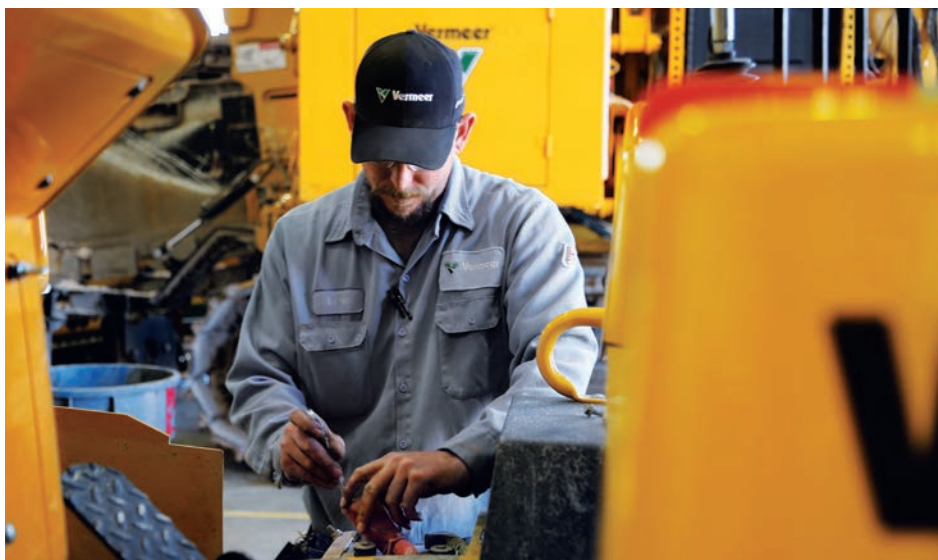
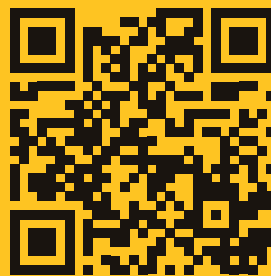


# VERMEER ERSATZTEILE UND SERVICE

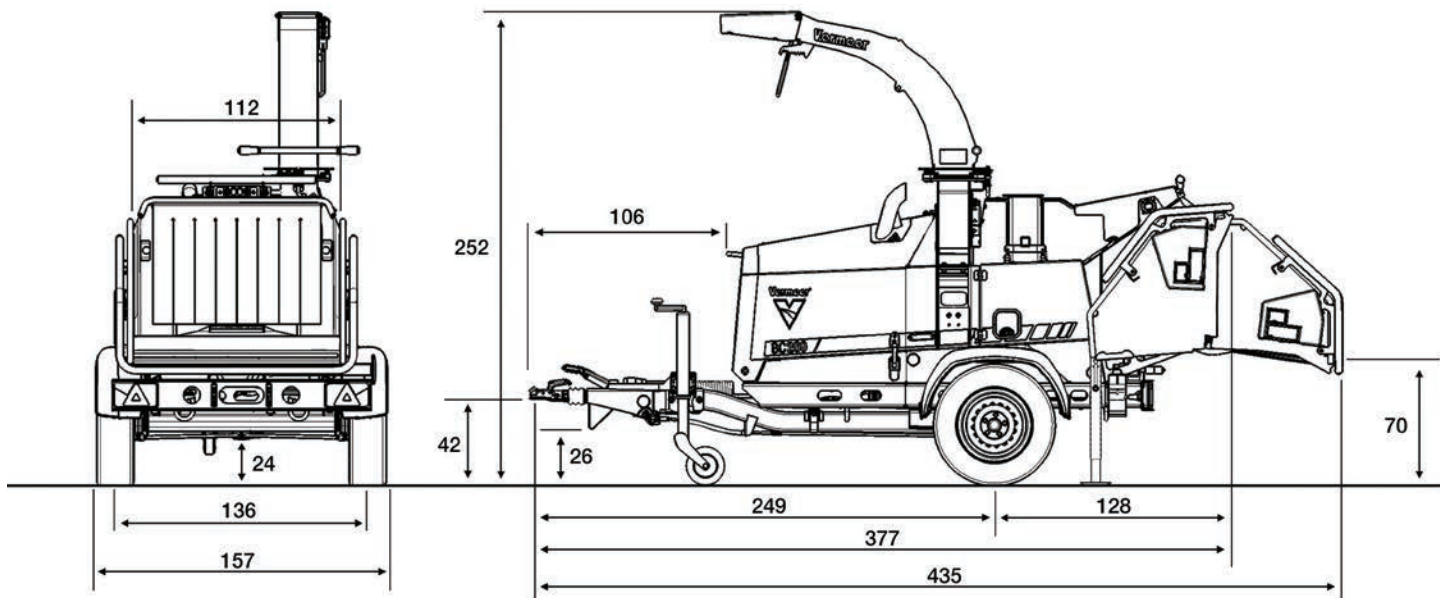
Erstklassiger Service, ein weltweites Ziel von Vermeer Corporation. Die regionalen Service-Techniker Teams der Vermeer Händler werden regelmässig geschult. Profitieren Sie von den zertifizierten Vermeer Werkstatt-Mitarbeitern. Kurze Standzeiten werden erreicht durch die regionalen Techniker mit gut ausgerüsteten Service-Fahrzeugen, die schnell vor Ort sind.

Ihre positive Erfahrung mit dem Vermeer Kundendienst der Regionalen Vermeer Händler ist ein wichtiges Ziel von Vermeer. Die Zentrallager in Europa, speziell in Deutschland, garantieren eine schnelle Lieferung von Ersatzteilen und Verschleißteilen. Warenlieferungen über Nacht helfen Ihre Effizienz im Tagesgeschäft hochzuhalten. Durch regelmäßige Wartungen und individuelle Serviceangebote hält Ihr Regionaler Vermeer Händler Ihre Vermeer Spezialbaumaschinen in einem Top-Zustand. Dadurch trägt er zur Maximierung der Produktivität Ihres Unternehmens bei.

**SCANNEN SIE DEN QR-CODE  
FINDEN SIE DEN VERMEER  
HÄNDLER IN IHRER NÄHE**



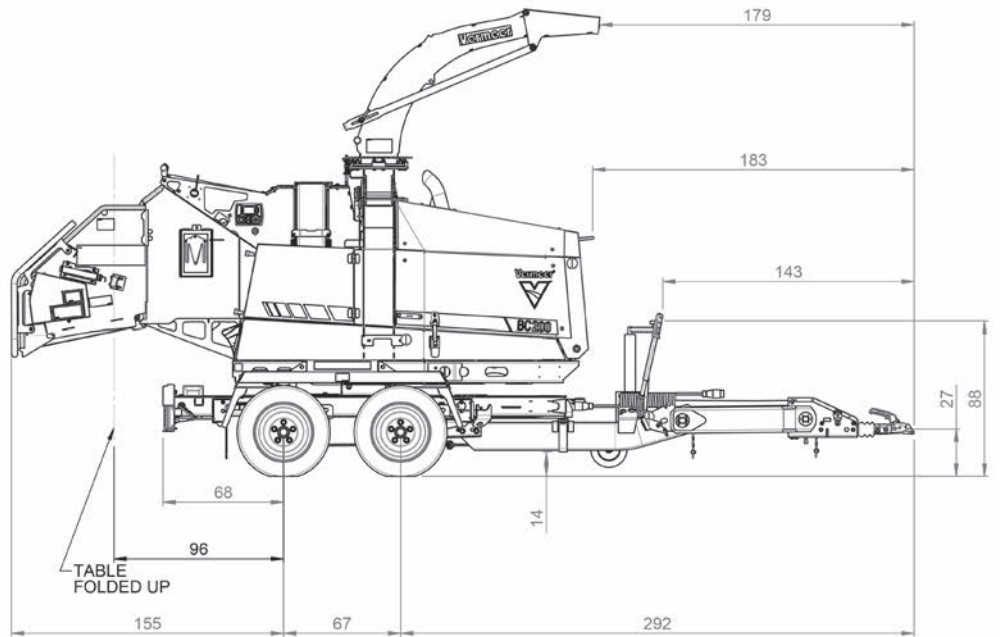
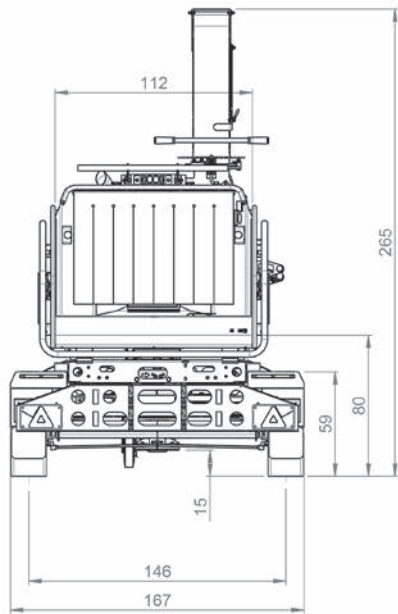
# BC200 HOLZHÄCKSLER



TECHNISCHE DATEN	BC200 HOLZHÄCKSLER
<b>ABMESSUNGEN UND GEWICHT</b>	
Einzug-Tisch eingeklappt   Länge	377 cm
Einzug-Tisch aufgeklappt   Länge	435 cm
Max. Breite in Betrieb	157 cm
Max. Höhe in Betrieb	251 cm
Gewicht	1465 kg
<b>MOTOR</b>	
Typ	Kubota WG1605   Neustes Modell
Max. Leistung	42,5 kW / 57 PS   EU - Stufe V
Tankinhalt	39,5 l
Kraftstoffverbrauch	7 l/h
Benzin	Bleifrei   95 Oktan   max. 10% Methanol
Antrieb	Direktantrieb

TECHNISCHE DATEN	BC200 HOLZHÄCKSLER
<b>EINZUGSYSTEM</b>	
Einzug-Walze 1	40 cm
Einzug-Walze 2	26 cm
Walze   Klemmkraft	396 kg   federgespannt
Einzug-Öffnung	20,3 cm x 30,5 cm
Einzug-Tisch   Breite	114 cm
Einzug-Tisch   Länge	70 cm
Einzugtrichter   Höhe	79 cm
<b>HYDRAULIKSYSTEM</b>	
Tankinhalt	22,7 l
Öl   Biologisch abbaubar	Optional
<b>OPTIONEN</b>	
Farbe Ihrer Wahl	Alle RAL Farben lieferbar

# BC200 HOLZHÄCKSLER DREHKRANZ | OPTIONAL



TECHNISCHE DATEN	BC200TT HOLZHÄCKSLER MIT DREHKRANZ
<b>ABMESSUNGEN UND GEWICHTE</b>	
Zugdeichsel starr   min. Länge	414 cm
Zugdeichsel höhenverstellbar   max. Länge	455 cm
Max. Breite   in Betrieb	167 cm
Max. Höhe   in Betrieb	265 cm
Zugdeichsel höhenverstellbar   von - bis	17-81 cm
Zugdeichsel starr   Gewicht	1810 kg
Zugdeichsel höhenverstellbar   Gewicht	1840 kg
Stützgewicht   Zugdeichsel starr	100 kg
Stützgewicht   Zugdeichsel höhenverstellbar	110 kg
<b>MOTOR</b>	
Typ	Kubota WG1605   Neustes Modell
Max. Leistung	42,5 kW / 57 PS   EU - Stufe V
Tankinhalt	39,5 l
Kraftstoffverbrauch	7 l/h
Benzin	Bleifrei   95 Oktan   max. 10% Methanol
Antrieb	Direktantrieb

TECHNISCHE DATEN	BC200TT HOLZHÄCKSLER MIT DREHKRANZ
<b>EINZUGSSYSTEM</b>	
Einzug-Walze oben   Durchmesser	40 cm
Einzug-Walze unten   Durchmesser	26 cm
Walze   Klemmkraft	396 kg   federgespannt
Einzug-Öffnung	20,3 cm x 30,5 cm
Einzug-Tisch   Breite	114 cm
Einzug-Tisch   Länge	70 cm
Einzugtrichter   Ab Boden	80 cm
<b>HYDRAULIKSYSTEM</b>	
Tankinhalt	22,7 l
Öl   Biologisch abbaubar	Optional
<b>OPTIONEN</b>	
Sonderlackierung	Alle RAL-Farben lieferbar
Zugdeichsel höhenverstellbar	Wählbar
Zugdeichsel starr	Wählbar

\*Abbildung | Option | Deichsel mit Auflaufbremse höhenverstellbar

**Vermeer EMEA**

Europe, Middle East and Africa

P.O. Box 323

4460 AS Goes

The Netherlands

+31 (0) 113-272700 • [vermeer.com](http://vermeer.com)

Vermeer Manufacturing International Goes behält sich das Recht vor, jederzeit und ohne Vorankündigung oder Verpflichtung Änderungen an Technik, Design und Spezifikationen vorzunehmen, Verbesserungen hinzuzufügen oder die Produktion einzustellen.

Die abgebildeten Geräte dienen nur zur Veranschaulichung und können optionales Zubehör oder Komponenten enthalten, die für die jeweilige Region spezifisch sind. Weitere Informationen zu den Maschinenspezifikationen erhalten Sie bei Ihrem örtlichen Vermeer-Händler.

Vermeer, das Vermeer Logo und Ecolde sind Marken der Vermeer Manufacturing Company in den USA und/oder anderen Ländern. Kubota ist eine Marke von Kubota Engine Corporation. AL-KO ist eine Marke von AL-KO Kober A.G.

© 2023 Vermeer Manufacturing International Goes. Alle Rechte vorbehalten.

LF01629 12/22

**Vermeer**



# BC200 HOLZHÄCKSLER