



M315

Mobilbagger

Technische Daten

Konfigurationen und Funktionen können je nach Region unterschiedlich sein. Bitte wenden Sie sich bezüglich der Verfügbarkeit in Ihrer Region an Ihren Cat®-Händler.

Inhaltsverzeichnis

| | |
|---|-----------|
| Technische Daten | 2 |
| Motor | 2 |
| Getriebe | 2 |
| Service Füllmengen | 2 |
| Schwenkwerk | 2 |
| Laufwerk | 2 |
| Einsatzgewicht | 2 |
| Gewicht der Hauptbauteile | 3 |
| Hydrauliksystem | 3 |
| Reifen | 3 |
| Planierschild | 4 |
| Emissionen und Sicherheit | 4 |
| Normen | 4 |
| Geräuschpegel | 4 |
| Klimaanlagensystem | 4 |
| Abmessungen | 5 |
| Abmessungen Laufwerk | 6 |
| Arbeitsbereiche | 7 |
| Hubkapazitäten – Verstellausleger | 8 |
| Löffel – technische Daten und Kompatibilität: | |
| Europa | 12 |
| Nordamerika | 15 |
| Australien/Neuseeland | 16 |
| Anbaugeräteleitfaden: | |
| Nordamerika | 17 |
| Europa | 20 |
| Australien/Neuseeland | 23 |
| Standard- und Sonderausrüstung | 24 |
| Vom Händler montierte Kits und Anbaugeräte | 26 |
| Fahrerkabineausführungen | 27 |
| M315 Umwelterklärung | 28 |

Mobilbagger M315 Technische Daten

Motor

| | | |
|-----------------------|---------------------------|-----------------------|
| Motormodell | Cat® C4.4 | |
| Motorleistung | | |
| ISO 14396:2002 | 110 kW | 148 hp |
| ISO 14396 (metrisch) | 150 PS | |
| Nennleistung | | |
| ISO 9249:2007 | 108 kW | 145 hp |
| ISO 9249 (metrisch) | 147 PS | |
| Bohrung | 105 mm | 4,1 Zoll |
| Hub | 127 mm | 5,0 Zoll |
| Hubraum | 4,4 l | 268.5 in ³ |
| Eignung für Biodiesel | Bis zu B20 ⁽¹⁾ | |
| Anzahl der Zylinder | 4 | |

- Erfüllt die Emissionsnormen EPA Stufe 4 Final (USA) und Tier V (EU).
- Die angegebene Nettoleistung ist die am Schwungrad verfügbare Leistung, wenn der Motor mit Gebläse, Luftfilter, CEM-Abgasnachbehandlung (Clean Emissions Module, Modul für saubere Emissionen), Drehstromgenerator und Motorlüfter, der mit einer mittleren Drehzahl läuft, ausgestattet ist.
- Empfohlen für den Einsatz bis zu einer Höhe von 3000 m (9843') mit Motordrosselung über 3000 m (9843').
- Nenndrehzahl 2.200/min.
- Die angegebene Leistung wird gemäß der jeweils gültigen Norm zum Zeitpunkt der Fertigung gemessen.

⁽¹⁾Cat-Dieselmotoren müssen mit Dieselkraftstoff mit extrem niedrigem Schwefelgehalt (ULSD, Ultra Low Sulfur Diesel) mit höchstens 15 ppm Schwefel oder einer Mischung aus ULSD und folgenden Kraftstoffen mit geringerem Schwefelgehalt** betrieben werden (Maximalangaben folgen):

- ✓ 20 % Biodiesel FAME (Fettsäure-Methylester)*
- ✓ 100 % „Renewable Diesel“, HVO (Hydrotreated Vegetable Oil, hydriertes Pflanzenöl) und GTL-Kraftstoffe (Gas-to-Liquid, Kraftstoff aus Erdgas)

Siehe Anleitung zur Gewährleistung einer erfolgreichen Anwendung. Wenden Sie sich an Ihren Cat-Händler oder lesen Sie „Caterpillar Machine Fluids Recommendations“ (SEBU6250), um weitere Informationen zu erhalten.

**Motoren ohne Ausstattung zur Nachbehandlung können höhere Beimischungen verwenden, d. h. bis zu 100 % Biodiesel (wenden Sie sich bei Verwendung von Beimischungen mit mehr als 20 % Biodiesel an Ihren Cat-Händler).*

***Die Treibhausgase in den Auspuffemissionen von Kraftstoffen mit geringerem Kohlenstoffgehalt entsprechen quasi denen traditioneller Kraftstoffe.*

Getriebe

| | | |
|---|----------|-----------|
| Vorwärts/rückwärts | | |
| 1. Gang | 10 km/h | 6,2 mph |
| 2. Gang | 35 km/h | 21,7 mph |
| Kriechgang | | |
| 1. Gang | 5,5 km/h | 3,4 mph |
| 2. Gang | 15 km/h | 9,3 mph |
| Zugkraft | 104 kN | 23380 lbf |
| Max. Steigfähigkeit bei (16500 kg/36376 lb) | 78 % | |

Service Füllmengen

| | | |
|---------------------------------------|--------|---------------|
| Kraftstofftank (Gesamtinhalt) | 280 l | 74,0 US-Gall. |
| DEF-Tank | 20 l | 5,3 US-Gall. |
| Kühlsystem | 24 l | 6,3 US-Gall. |
| Motoröl | 13 l | 3,4 US-Gall. |
| Hydrauliktank | 90 l | 23,8 US-Gall. |
| Hydrauliksystem (einschließlich Tank) | 220 l | 58,1 US-Gall. |
| Hinterachsgehäuse (Differenzial) | 14 l | 3,7 US-Gall. |
| Vordere Lenkachse (Differenzial) | 10,5 l | 2,8 US-Gall. |
| Seitenantrieb (jeweils) | 2,5 l | 0,7 US-Gall. |
| Lastschaltgetriebe | 2,5 l | 0,7 US-Gall. |

Schwenkwerk

| | | |
|-----------------------------|-----------|--------------|
| Max. Schwenkgeschwindigkeit | 9,1 rpm | |
| Max. Schwenkmoment | 41,3 kN·m | 30461 lbf·ft |

Laufwerk

| | | |
|---|---------|-----------|
| Bodenfreiheit | 365 mm | 14,4 Zoll |
| Max. Lenkwinkel | 35° | |
| Achspendelwinkel | ± 8,5° | |
| Kleinsten Wenderadius | | |
| Über Reifen | 6300 mm | 20,7' |
| Reifenaußenseite (Kunststoff-Kotflügel) | 7600 mm | 24,9' |
| Ende des Verstellauslegers | 6900 mm | 22,6' |
| Max. Gewicht für Anhänger* | 8000 kg | 17640 lb |

* Nur Europa.

Einsatzgewicht*

| | | |
|--------------------------------|----------|----------|
| Minimal | 15700 kg | 34610 lb |
| Maximal | 18000 kg | 39680 lb |
| Typische Konfigurationen | | |
| Verstellausleger** | | |
| Nur Schild hinten | 16250 kg | 35820 lb |
| Schild und Abstützpratzen | 17200 kg | 37920 lb |
| Abstützpratzen vorn und hinten | 17450 kg | 38470 lb |

*Einsatzgewicht einschließlich vollem Kraftstofftank, Fahrer, Universallöffel und Zwillingsluftreifen. Das Gewicht ändert sich je nach Maschinenausführung.

**Typische Konfigurationen umfassen einen 2,5 m (8'2") langen Stiel und ein Kontergewicht von 4000 kg (8820 lb).

Gewicht der Hauptbauteile

| | | |
|---|---------|----------|
| Ausleger (einschließlich Verstellausleger, Stützylinder und Standard-Hydraulikleitungen) | | |
| Verstellausleger 5,2 m (17'1") | 1860 kg | 4100 lb |
| Stiele (einschließlich Zylinder, Löffelumlenkung, Bolzen und Standard-Hydraulikleitungen) | | |
| Stiel 2,2 m (7'3") | 630 kg | 1390 lb |
| Stiel 2,5 m (8'2") | 620 kg | 1370 lb |
| Kontergewicht | | |
| Kontergewicht 4000 kg (8820 lb) | 4000 kg | 8820 lb |
| Laufwerk (einschließlich Achsen, Standardreifen und Stufen) | | |
| Schild hinten (radial) | 4355 kg | 9600 lb |
| Schild hinten (radial), HCS | 4355 kg | 9600 lb |
| Schild vorne (radial)/ Abstützpratzen hinten | 5300 kg | 11680 lb |
| Schild hinten (radial)/ Abstützpratzen vorne | 5295 kg | 11670 lb |
| Hinterer Schild | 4500 kg | 9920 lb |
| Schild hinten, Anhänger | 4565 kg | 10064 lb |
| Schild vorn/Abstützpratzen hinten | 5450 kg | 12020 lb |
| Schild hinten/Abstützpratzen vorn | 5295 kg | 11670 lb |
| Abstützpratzen hinten/ Abstützpratzen vorn | 5550 kg | 12240 lb |
| Schaufeln | | |
| CW-Löffel GD 1200 mm (47"), 0,76 m ³ (0,99 yd ³) | 510 kg | 1120 lb |
| Bolzenaufhängungslöffel GD 1200 mm (47"), 0,76 m ³ (0,99 yd ³) | 500 kg | 1100 lb |
| Schnellwechsler | | |
| Spezieller Schnellwechsler CW20 | 210 kg | 460 lb |
| Schnellwechsler mit Bolzengreifer | 190 kg | 420 lb |

Hydrauliksystem

| | | |
|-------------------------------------|-----------|-------------------|
| Max. Druck – Arbeitshydraulik | | |
| Normallast | 35000 kPa | 5076 psi |
| Schwerlasthubmodus | 37000 kPa | 5366 psi |
| Fahrkreis | 35000 kPa | 5076 psi |
| Max. Druck – Zusatzhydraulik | | |
| Hochdruckkreis | 35000 kPa | 5076 psi |
| Mitteldruckkreis | 17000 kPa | 2466 psi |
| Schwenkwerk | 33500 kPa | 4859 psi |
| Max. Fördermenge | | |
| Anbaugeräte | 275 l/min | 73 US-Gall./min |
| Fahrkreis | 190 l/min | 50 US-Gall./min |
| Zusatzhydraulik | | |
| Hochdruckkreis | 250 l/min | 66,0 gal/min |
| Mitteldruckkreis | 55 l/min | 14,5 Gall./min |
| Schwenkwerk | 85 l/min | 22.5 US-Gall./min |
| Zylinder | | |
| Zylinder Verstellausleger – Bohrung | 105 mm | 0'4" |
| Zylinder Verstellausleger – Hub | 974 mm | 3'2" |
| VAB-Zylinder – Bohrung | 130 mm | 0'5" |
| VAB-Zylinder – Hub | 753 mm | 2'6" |
| Stielzylinder – Bohrung | 110 mm | 0'4" |
| Stielzylinder – Hub | 1147 mm | 3'9" |
| Löffelzylinder – Bohrung | 95 mm | 0'4" |
| Löffelzylinder – Hub | 939 mm | 3'1" |

Reifen

| | |
|----------|--|
| Standard | 10.00–20 (Zwillingsluftreifen) |
| Optional | 315/70R22.5 (Zwillingsluftreifen ohne Distanzstück) 445/70/R19.5 TL XF (Einzelluftreifen) 300-80-22.5 (Zwillings-Luftreifen ohne Distanzstück) |

Mobilbagger M315 – Technische Daten

Planierschild

| | | |
|------------------------------------|----------|-------|
| Schildausführung | Parallel | |
| Breite | 2540 mm | 8'4" |
| Schild-Wendehöhe | 540 mm | 1'9" |
| Gesamtschildhöhe | 580 mm | 1'11" |
| Maximale Absenktiefe vom Boden aus | 120 mm | 0'5" |
| Max. Hubhöhe über dem Boden | 475 mm | 1'7" |
| Schildausführung | Radial | |
| Breite | 2540 mm | 8'4" |
| Schild-Wendehöhe | 560 mm | 1'10" |
| Gesamtschildhöhe | 610 mm | 2'0" |
| Maximale Absenktiefe vom Boden aus | 115 mm | 0'5" |
| Max. Hubhöhe über dem Boden | 470 mm | 1'7" |

Emissionen und Sicherheit

| | | |
|--|---|------------------------|
| Motoremissionen | EPA Tier 4 Final (USA) und Stufe V (EU) | |
| Vibrationspegel | | |
| Max. Hand/Arm (ISO 5349-2001) | <2,5 m/s ² | <8,2 ft/s ² |
| Maximum gesamter Körper (ISO/TR 25398:2006) | <0,5 m/s ² | <1,6 ft/s ² |
| Sitzübertragungsfaktor (ISO 7096:2020-Spektralkasse EM6) | <0,7 | |

Normen

| | |
|--|---|
| Bremsen | ISO 3450:2011 |
| Fahrerkabine (Überrollschutz [ROPS]) | ISO 12117-2:2008 |
| Bedienerschutzvorrichtung (OPG, Operator Protective Guards) (optional) | ISO 10262:1998 |
| Fahrerkabine/Geräuschpegel | Entspricht den einschlägigen Normen, wie unten aufgeführt |

Geräuschpegel

| | |
|---------------------|-----------|
| ISO 6396:2008 innen | 70 dB(A) |
| ISO 6395:2008 außen | 100 dB(A) |

- Blue Angel-Zertifizierung
- Außengeräusch – Der angegebene Außengeräuschpegel entspricht dem garantierten Wert gemäß 2000/14/EG, geändert durch 2005/88/EG, wenn die Geräte ordnungsgemäß ausgestattet sind, und wird nach den in ISO 6395:2008 genannten Verfahren und Bedingungen gemessen. Die Messungen wurden bei 70 % der maximalen Drehzahl des Motorlüfters durchgeführt.
- Interner Schallpegel – Der Schalldruckpegel am Fahrerohr wird nach den in ISO 6396:2008 genannten Testverfahren und Bedingungen bei der von Caterpillar angebotenen, ordnungsgemäß montierten und gewarteten Fahrerkabine bei geschlossener Tür und geschlossenen Fenstern gemessen. Die Messungen wurden bei 70 % der maximalen Drehzahl des Motorlüfters durchgeführt.
- Bei längerem Betrieb der Maschine mit offenem Bedienungsstand oder offener Fahrerkabine (bei nicht ordnungsgemäßer Wartung oder offenen Türen/Fenstern) bzw. in lauter Umgebung kann ein Gehörschutz erforderlich sein.

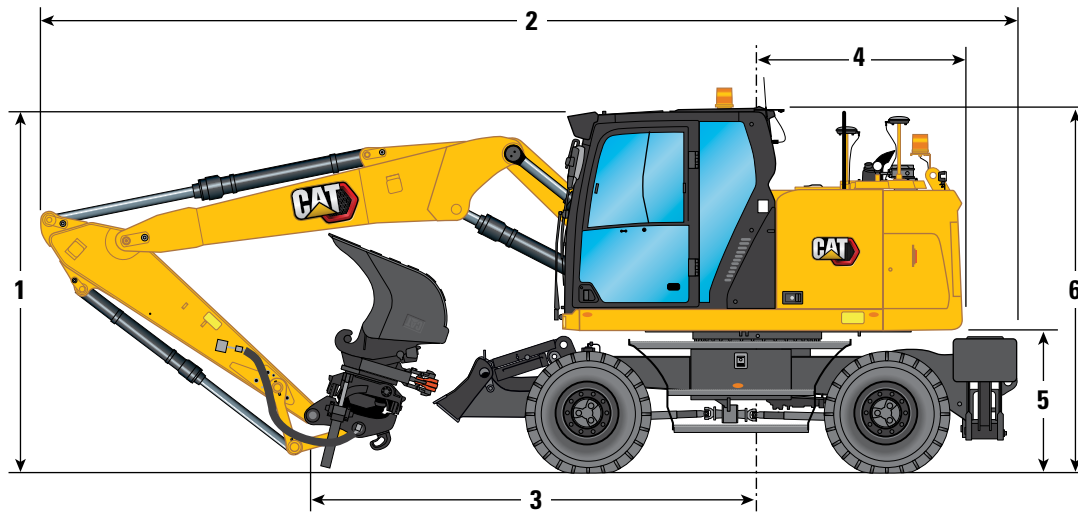
Klimaanlagensystem

Das Klimaanlagensystem dieser Maschine enthält das fluorierte Treibhausgas R134a als Kältemittel (Erderwärmungspotenzial = 1430). In der Anlage befinden sich 0,8 kg Kältemittel, was einer CO₂-Produktion von 1144 Tonnen entspricht.

Mobilbagger M315 – Technische Daten

Abmessungen

Bei allen Angaben zu Abmessungen handelt es sich um Näherungswerte. Angaben für Zwillings-Luftreifen 10.00-20.



Auslegeroption

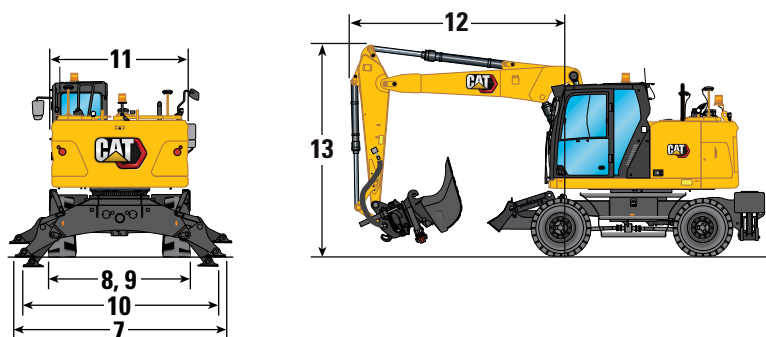
Verstellausleger 5,2 m (17'1")

Stielloptionen

2,2 m (7'3")

2,5 m (8'2")

| | | |
|--|------------------|------------------|
| 1 Transporthöhe mit Bedienerschutzeinrichtung (höchster Punkt zwischen Ausleger und Fahrerkabine) | 3280 mm (10'9") | 3280 mm (10'9") |
| Transporthöhe ohne Bedienerschutzeinrichtung | 3060 mm (10'0") | 3150 mm (10'4") |
| 2 Transportlänge | 8490 mm (27'10") | 8355 mm (27'5") |
| 3 Auflagepunkt | 3480 mm (11'5") | 3310 mm (10'10") |
| 4 Heckschwenkradius | 1750 mm (5'9") | 1750 mm (5'9") |
| 5 Lichte Höhe bis Kontergewicht | 1260 mm (4'2") | 1260 mm (4'2") |
| 6 Höhe über Fahrerkabine | | |
| Keine OPG | 3160 mm (10'4") | 3160 mm (10'4") |
| Mit OPG | 3280 mm (10'9") | 3280 mm (10'9") |
| Gesamtmaschinenbreite | | |
| 7 Breite mit Abstützpratzen auf dem Boden | 3815 mm (12'6") | 3815 mm (12'6") |
| 8 Breite mit Abstützpratzen angehoben | 2540 mm (8'4") | 2540 mm (8'4") |
| 9 Breite mit Schild | 2540 mm (8'4") | 2540 mm (8'4") |
| 10 Breite mit Abstützpratzen komplett abgesenkt | 3650 mm (12'0") | 3650 mm (12'0") |
| Gehäusehöhe (Türen) | 2460 mm (8'1") | 2460 mm (8'1") |
| 11 Oberwagenbreite | 2480 mm (8'2") | 2480 mm (8'2") |
| Stellung für die Straßenfahrt | | |
| 12 Lenkrad bis Arbeitsausrüstung in Stellung für die Straßenfahrt | 3030 mm (9'11") | 2900 mm (9'6") |
| 13 Höhe in Stellung für die Straßenfahrt | 3970 mm (13'0") | 3970 mm (13'0") |



Mobilbagger M315 – Technische Daten

Abmessungen Laufwerk

Bei allen Angaben zu Abmessungen handelt es sich um Näherungswerte.

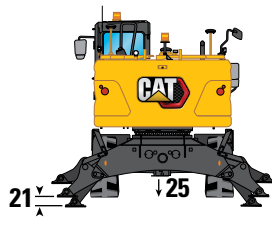
| Laufwerk | Schild hinten* | Schild hinten/ Abstützpratten vorn | Abstützpratten hinten/Schild vorn | Abstützpratten hinten/ Abstützpratten vorn |
|---|---|---------------------------------------|--------------------------------------|--|
| | 14 Gesamtlänge des Laufwerks (Schild parallel) | 4260 mm (14'0") | 4870 mm (16'0") | 4870 mm (16'0") |
| 14 Gesamtlänge des Laufwerks (Schild radial) | 4360 mm (14'4") | 4970 mm (16'4") | 4970 mm (16'4") | — |
| 15 Radstand | 2550 mm (8'4") | 2550 mm (8'4") | 2550 mm (8'4") | 2550 mm (8'4") |
| 16 Drehkranzlagermitte zur Hinterachse | 1100 mm (3'7") | 1100 mm (3'7") | 1100 mm (3'7") | 1100 mm (3'7") |
| 17 Drehkranzlagermitte zur Vorderachse | 1450 mm (4'9") | 1450 mm (4'9") | 1450 mm (4'9") | 1450 mm (4'9") |
| 18 Hinterachse bis Abstützpratten hinten (Mitte) | — | — | 830 mm (2'9") | 830 mm (2'9") |
| 19 Vorderachse bis Abstützpratten vorn (Mitte) | — | 875 mm (2'10") | — | 875 mm (2'10") |
| 20 Hinterachse auf Parallelschild (Ende) | 1170 mm (3'10") | 1170 mm (3'10") | — | — |
| 20 Hinterachse auf radiales Schild (Ende) | 1270 mm (4'2") | 1270 mm (4'2") | — | — |
| Vorderachse auf Parallelschild (Ende) | — | — | 1215 mm (4'0") | — |
| Vorderachse auf radiales Schild (Ende) | — | — | 1320 mm (4'4") | — |
| 21 Maximale Tiefe Abstützpratten | — | 115 mm (0'5") | 115 mm (0'5") | 115 mm (0'5") |
| 22 Scharbreite | 2540 mm (8'4") | 2540 mm (8'4") | 2540 mm (8'4") | — |
| Maximale Schildtiefe unter Bodenhöhe | 115 mm (0'5") | 115 mm (0'5") | 115 mm (0'5") | — |
| Bodenfreiheit | | | | |
| Lichte Höhe unterste Trittstufe | 440 mm (1'5") | 440 mm (1'5") | 440 mm (1'5") | 440 mm (1'5") |
| 23 Lichte Höhe Abstützpratten | 335 mm (1'1") | 335 mm (1'1") | 335 mm (1'1") | 335 mm (1'1") |
| 24 Schildhub (parallel) | 470 mm (1'7") | 470 mm (1'7") | 470 mm (1'7") | 470 mm (1'7") |
| 24 Schildhub (radial) | 475 mm (1'7") | 475 mm (1'7") | 475 mm (1'7") | 475 mm (1'7") |
| 25 Lichte Höhe bis Achse | 365 mm (1'2") | 365 mm (1'2") | 365 mm (1'2") | 365 mm (1'2") |

* Die Abmessungen für Schild hinten, Anhänger entsprechen den Abmessungen für Schild hinten (parallel).

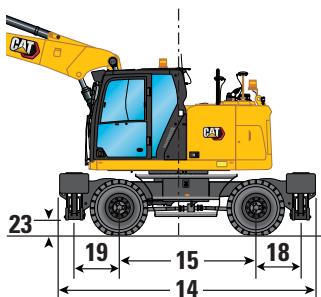
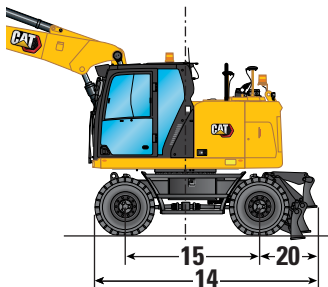
*Max. Reifenabstand bei komplett abgesenkten Abstützpratten



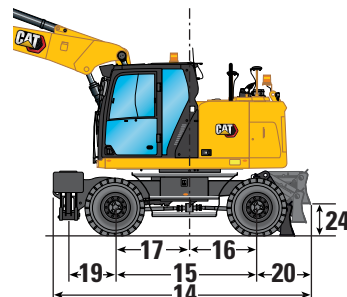
Laufwerk nur mit Raupe



Laufwerk mit 2 Sätzen Abstützpratten



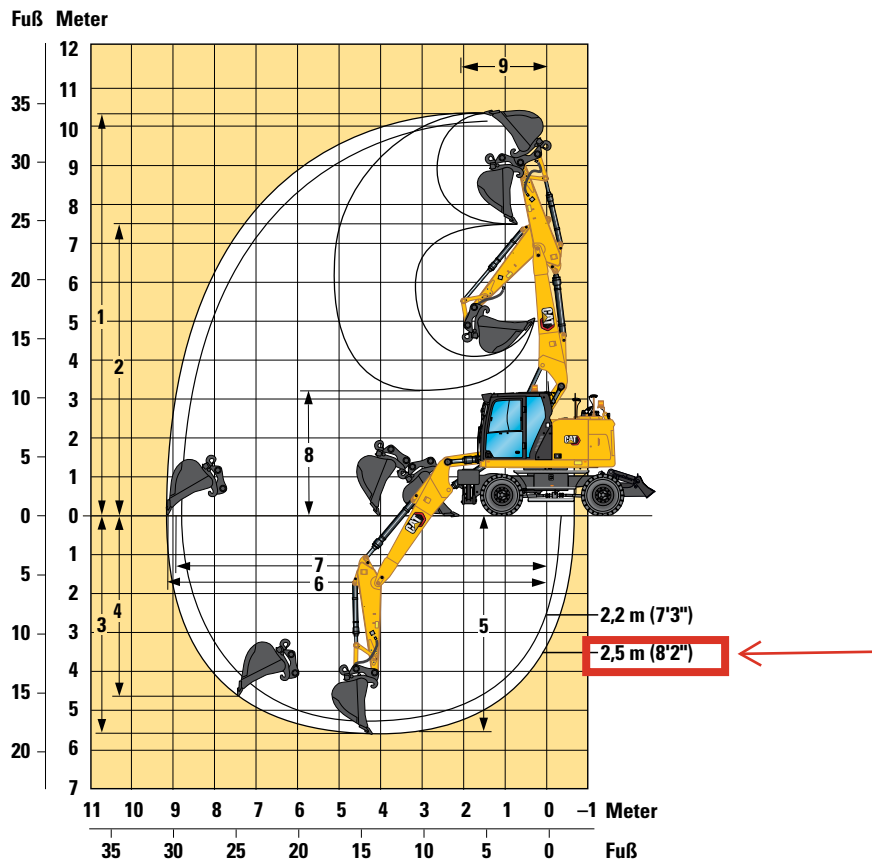
Unterwagen mit 1 Paar Abstützpratten und Schild



Mobilbagger M315 – Technische Daten

Arbeitsbereiche

Bei allen Angaben zu Abmessungen handelt es sich um Näherungswerte. Angaben für Zwillings-Luftreifen 10.00-20.



Auslegeroption

Verstellausleger
5,2 m (17'1")

| Stieloptionen | 2,2 m (7'3") | 2,5 m (8'2") |
|---|---|---|
| 1 Maximale Einstechhöhe | 10140 mm (33'3") | 10410 mm (34'2") |
| 2 Max. Ladehöhe | 7400 mm (24'3") | 7680 mm (25'2") |
| 3 Maximale Grabtiefe | 5290 mm (17'4") | 5580 mm (18'4") |
| 4 Max. Grabtiefe an der Vertikalwand | 4250 mm (13'11") | 4580 mm (15'0") |
| 5 Max. Grabtiefe bei Sohlenlänge 2440 mm (8'0") | 5170 mm (17'0") | 5480 mm (18'0") |
| 6 Maximale Reichweite | 8860 mm (29'1") | 9150 mm (30'0") |
| 7 Max. Reichweite auf Standebene | 8680 mm (28'6") | 8980 mm (29'6") |
| 8 Min. Ladehöhe | 3550 mm (11'8") | 3300 mm (10'10") |
| 9 Mindestfrontschwenkradius | 1920 mm (6'4") | 2080 mm (6'10") |
| Losbrechkraft (ISO) | 106 kN (23830 lbf) | 106 kN (23830 lbf) |
| Reißkraft (ISO) | 71 kN (15961 lbf) | 65 kN (14613 lbf) |
| Löffeltyp | GD | GD |
| Schaufelinhalt | 0,76 m ³ (0,99 yd ³) | 0,76 m ³ (0,99 yd ³) |
| Löffelschwenkradius (Bolzenbefestigung) | 1224 mm (4'0") | 1224 mm (4'0") |
| Löffelschwenkradius (Schnellwechsler) | 1387 mm (4'7") | 1387 mm (4'7") |

Bereichswerte gelten mit Zwillingsluftreifen (10.00-20).

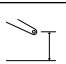
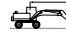




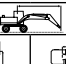
Bereichswerte wurden mit GD-Löffel (CW) und CW-Schnellwechsler mit einem Durchschwenkradius von 1387 mm (4'7") berechnet.

Kraftangaben wurden mit eingeschalteter Schwerlast-Hubfunktion, einem GD-Löffel (Bolzen) und einem Durchschwenkradius von 1224 mm (4'0") berechnet.

Mobilbagger M315 – Technische Daten

Hubkapazitäten – Verstellausleger, 2,2 m Stiel

Alle Werte sind in kg, Arbeitswerkzeug: keins, Löffelzylinder und Löffelumlenkung installiert, Kontergewicht: 4000 kg, Schwerlastfunktion aktiviert.

|  Laufwerkconfiguration |  Last bei maximaler Reichweite (Stielkopf/Löffelbolzen) | | |  Last bei Frontauslage | | |  Last bei Heckauslage | | |  Last bei Seitenauslage | | |  Höhe bis Stielkopfbolzen | |
|--|--|--------|--------|---|--------|--------|--|--------|--------|--|--------|--------|--|------|
| | 3000 mm | | | 4500 mm | | | 6000 mm | | |  | | | mm | |
| 7500 mm | Freistehend | | | | * 3900 | * 3900 | 3750 | | | | * 3700 | * 3700 | 3700 | 4540 |
| | Front leer – Planierschild hinten – abgestützt | | | | * 3900 | * 3900 | * 3900 | | | | * 3700 | * 3700 | * 3700 | |
| | Frontplanierschild – Abstützpratzen hinten – abgestützt | | | | * 3900 | * 3900 | * 3900 | | | | * 3700 | * 3700 | * 3700 | |
| | Abstützpratzen vorne – Abstützpratzen hinten – abgestützt | | | | * 3900 | * 3900 | * 3900 | | | | * 3700 | * 3700 | * 3700 | |
| 6000 mm | Freistehend | | | | * 4750 | 4250 | 3850 | * 3450 | 2600 | 2350 | * 3050 | 2550 | 2300 | 6070 |
| | Front leer – Planierschild hinten – abgestützt | | | | * 4750 | * 4750 | 4300 | * 3450 | * 3450 | 2650 | * 3050 | * 3050 | 2600 | |
| | Frontplanierschild – Abstützpratzen hinten – abgestützt | | | | * 4750 | * 4750 | * 4750 | * 3450 | * 3450 | * 3450 | * 3050 | * 3050 | * 3050 | |
| | Abstützpratzen vorne – Abstützpratzen hinten – abgestützt | | | | * 4750 | * 4750 | * 4750 | * 3450 | * 3450 | * 3450 | * 3050 | * 3050 | * 3050 | |
| 4500 mm | Freistehend | | | | * 5250 | 4100 | 3650 | 3900 | 2600 | 2300 | * 2850 | 2000 | 1800 | 6930 |
| | Front leer – Planierschild hinten – abgestützt | | | | * 5250 | * 5250 | 4100 | 3900 | * 4300 | 2600 | * 2850 | * 2850 | 2050 | |
| | Frontplanierschild – Abstützpratzen hinten – abgestützt | | | | * 5250 | * 5250 | * 5250 | * 4300 | * 4300 | 4050 | * 2850 | * 2850 | * 2850 | |
| | Abstützpratzen vorne – Abstützpratzen hinten – abgestützt | | | | * 5250 | * 5250 | * 5250 | * 4300 | * 4300 | * 4300 | * 2850 | * 2850 | * 2850 | |
| 3000 mm | Freistehend | | | | 5900 | 3750 | 3350 | 3800 | 2450 | 2200 | 2750 | 1750 | 1600 | 7370 |
| | Front leer – Planierschild hinten – abgestützt | | | | 5850 | * 6050 | 3800 | 3750 | * 4600 | 2500 | 2750 | * 2850 | 1800 | |
| | Frontplanierschild – Abstützpratzen hinten – abgestützt | | | | * 6050 | * 6050 | * 6050 | * 4600 | * 4600 | 3950 | * 2850 | * 2850 | * 2850 | |
| | Abstützpratzen vorne – Abstützpratzen hinten – abgestützt | | | | * 6050 | * 6050 | * 6050 | * 4600 | * 4600 | * 4600 | * 2850 | * 2850 | * 2850 | |
| 1500 mm | Freistehend | | | | 5550 | 3450 | 3050 | 3650 | 2350 | 2100 | 2650 | 1700 | 1500 | 7480 |
| | Front leer – Planierschild hinten – abgestützt | | | | 5550 | * 6600 | 3500 | 3650 | * 4800 | 2350 | 2650 | * 3000 | 1700 | |
| | Frontplanierschild – Abstützpratzen hinten – abgestützt | | | | * 6600 | * 6600 | 5800 | * 4800 | * 4800 | 3800 | * 3000 | * 3000 | 2750 | |
| | Abstützpratzen vorne – Abstützpratzen hinten – abgestützt | | | | * 6600 | * 6600 | * 6600 | * 4800 | * 4800 | 4600 | * 3000 | * 3000 | * 3000 | |
| 0 mm | Freistehend | | | | 5400 | 3300 | 2950 | 3550 | 2250 | 2000 | 2750 | 1750 | 1550 | 7270 |
| | Front leer – Planierschild hinten – abgestützt | | | | 5350 | * 6450 | 3350 | 3550 | * 4700 | 2300 | 2700 | * 3300 | 1750 | |
| | Frontplanierschild – Abstützpratzen hinten – abgestützt | | | | * 6450 | * 6450 | 5600 | * 4700 | * 4700 | 3700 | * 3300 | * 3300 | 2850 | |
| | Abstützpratzen vorne – Abstützpratzen hinten – abgestützt | | | | * 6450 | * 6450 | * 6450 | * 4700 | * 4700 | 4500 | * 3300 | * 3300 | * 3300 | |
| -1500 mm | Freistehend | * 6700 | 6200 | 5350 | 5400 | 3300 | 2900 | 3550 | 2250 | 2000 | 3050 | 1950 | 1750 | 6700 |
| | Front leer – Planierschild hinten – abgestützt | * 6700 | * 6700 | 6250 | 5350 | * 5550 | 3350 | 3500 | * 4000 | 2250 | 3050 | * 3150 | 2000 | |
| | Frontplanierschild – Abstützpratzen hinten – abgestützt | * 6700 | * 6700 | * 6700 | * 5550 | * 5550 | * 5550 | * 4000 | * 4000 | 3700 | * 3150 | * 3150 | * 3150 | |
| | Abstützpratzen vorne – Abstützpratzen hinten – abgestützt | * 6700 | * 6700 | * 6700 | * 5550 | * 5550 | * 5550 | * 4000 | * 4000 | * 4000 | * 3150 | * 3150 | * 3150 | |

*Begrenzt durch die Hydraulikkraft und nicht durch die Kipplast.

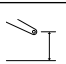
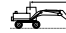




Pendelachse muss verriegelt werden. Alle Werte verringern sich um das Gewicht des gesamten Hebezeugs. Alle Hubkapazitäten gemäß ISO 10567:2007 berechnet und festgelegt. Die Nennlasten betragen maximal 87 % der hydraulischen Traglast oder 75 % der Kipplast. Schwerlasthubfunktion EIN. Die Hubvermögen gelten für eine auf festem, ebenem Grund stehende Maschine. Der Lastpunkt ist die Mittellinie des Löffelzapfen-Befestigungsbolzens am Stiel. Traglast wird mit vollständig herausgezogenem VA-Zylinder berechnet. Der Einsatz von Arbeitsgeräte-Anbringungspunkten zum Umschlagen bzw. Heben von Objekten kann die Hubleistung der Maschine beeinflussen.

Spezifische Produktbeschreibungen sind dem entsprechenden Betriebs- und Wartungshandbuch zu entnehmen.

Mobilbagger M315 – Technische Daten

Hubkapazitäten – Verstellausleger, Stiel 7'3"

Alle Werte sind in lb, Arbeitswerkzeug: keins, Löffelzylinder und Löffelumlenkung installiert, Kontergewicht: 8,820 lb, Schwerlastfunktion aktiviert.

|  Laufwerkkonfiguration |  Last bei maximaler Reichweite (Stielkopf/Löffelbolzen) | | |  Last bei Frontauslage | | |  Last bei Heckauslage | | |  Last bei Seitenauslage | | |  Höhe bis Stielkopfbolzen | | | ft |
|--|--|--|--------------------------------------|---|---------------------------------------|------------------------------------|--|---------------------------------------|--------------------------------|--|------------------------------------|----------------------------------|--|--------------------------------------|--------------------------------------|-------|
| | 10' | 15' | 20' | 10' | 15' | 20' | 10' | 15' | 20' | 10' | 15' | 20' | ft | | | |
| 25' Freistehend Front leer – Planierschild hinten – abgestützt Frontplanierschild – Abstützpratzen hinten – abgestützt Abstützpratzen vorne – Abstützpratzen hinten – abgestützt | | | | | | | | | | | | | * 8400 * 8400 * 8400 * 8400 | * 8400 * 8400 * 8400 * 8400 | * 8400 * 8400 * 8400 * 8400 | 14,34 |
| 20' Freistehend Front leer – Planierschild hinten – abgestützt Frontplanierschild – Abstützpratzen hinten – abgestützt Abstützpratzen vorne – Abstützpratzen hinten – abgestützt | | | | * 10400 * 10400 * 10400 * 10400 | 9200 * 10400 * 10400 * 10400 | 8200 9200 * 10400 * 10400 | | | | | | | * 6800 * 6800 * 6800 * 6800 | 5700 * 6800 * 6800 * 6800 | 5200 5800 * 6800 * 6800 | 19,65 |
| 15' Freistehend Front leer – Planierschild hinten – abgestützt Frontplanierschild – Abstützpratzen hinten – abgestützt Abstützpratzen vorne – Abstützpratzen hinten – abgestützt | | | | * 11300 * 11300 * 11300 * 11300 | 8800 * 11300 * 11300 * 11300 | 7900 8900 * 11300 * 11300 | 8400 8400 * 9400 * 9400 | 5600 * 9400 * 9400 * 9400 | 5000 5600 8700 * 9400 | * 6300 * 6300 * 6300 * 6300 | 4500 * 6300 * 6300 * 6300 | 4000 4500 * 6300 * 6300 | * 6300 * 6300 * 6300 * 6300 | * 6300 * 6300 * 6300 * 6300 | 22,60 | |
| 10' Freistehend Front leer – Planierschild hinten – abgestützt Frontplanierschild – Abstützpratzen hinten – abgestützt Abstützpratzen vorne – Abstützpratzen hinten – abgestützt | | | | 12700 * 13100 * 13100 * 13100 | 8100 * 13100 * 13100 * 13100 | 7200 8200 * 13100 * 13100 | 8200 8100 * 9900 * 9900 | 5300 * 9900 * 9900 * 9900 | 4800 5400 8500 * 9900 | 6100 6000 * 6300 * 6300 | 3900 * 6300 * 6300 * 6300 | 3500 4000 * 6300 * 6300 | * 6300 * 6300 * 6300 * 6300 | * 6300 * 6300 * 6300 * 6300 | 24,15 | |
| 5' Freistehend Front leer – Planierschild hinten – abgestützt Frontplanierschild – Abstützpratzen hinten – abgestützt Abstützpratzen vorne – Abstützpratzen hinten – abgestützt | | | | 12000 11900 * 14300 * 14300 | 7500 * 14300 * 14300 * 14300 | 6600 7600 12500 * 14300 | 7900 7800 * 10400 * 10400 | 5000 * 10400 * 10400 * 10400 | 4500 5100 8200 9900 | 5800 5800 * 6600 * 6600 | 3700 * 6600 * 6600 * 6600 | 3300 3800 6100 * 6600 | * 6600 * 6600 * 6600 * 6600 | * 6600 * 6600 * 6600 * 6600 | 24,54 | |
| 0' Freistehend Front leer – Planierschild hinten – abgestützt Frontplanierschild – Abstützpratzen hinten – abgestützt Abstützpratzen vorne – Abstützpratzen hinten – abgestützt | | | | 11600 11600 * 13900 * 13900 | 7200 * 13900 * 13900 * 13900 | 6300 7300 12100 * 13900 | 7700 7600 * 10100 * 10100 | 4800 * 10100 * 10100 * 10100 | 4300 4900 8000 9700 | 6000 6000 * 7300 * 7300 | 3800 * 7300 * 7300 * 7300 | 3400 3900 6300 * 7300 | * 7300 * 7300 * 7300 * 7300 | * 7300 * 7300 * 7300 * 7300 | 23,85 | |
| -5' Freistehend Front leer – Planierschild hinten – abgestützt Frontplanierschild – Abstützpratzen hinten – abgestützt Abstützpratzen vorne – Abstützpratzen hinten – abgestützt | * 15400 * 15400 * 15400 * 15400 | 13300 * 15400 * 15400 * 15400 | 11500 13400 * 15400 * 15400 | 11600 11500 * 12000 * 12000 | 7100 * 12000 * 12000 * 12000 | 6300 7200 * 12000 * 12000 | 7600 7600 * 8600 * 8600 | 4800 4900 * 8600 * 8600 | 4300 4900 7900 * 8600 | 6800 6700 * 7000 * 7000 | 4300 * 7000 * 7000 * 7000 | 3800 4400 * 7000 * 7000 | * 7000 * 7000 * 7000 * 7000 | * 7000 * 7000 * 7000 * 7000 | 21,95 | |

*Begrenzt durch die Hydraulikkraft und nicht durch die Kipplast.

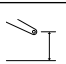
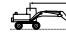




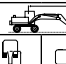
Pendelachse muss verriegelt werden. Alle Werte verringern sich um das Gewicht des gesamten Hebezeugs. Alle Hubkapazitäten gemäß ISO 10567:2007 berechnet und festgelegt. Die Nennlasten betragen maximal 87 % der hydraulischen Traglast oder 75 % der Kipplast. Schwerlasthubfunktion EIN. Die Hubvermögen gelten für eine auf festem, ebenem Grund stehende Maschine. Der Lastpunkt ist die Mittellinie des Löffelzapfen-Befestigungsbolzens am Stiel. Traglast wird mit vollständig herausgezogenem VA-Zylinder berechnet. Der Einsatz von Arbeitsgeräte-Anbringungspunkten zum Umschlagen bzw. Heben von Objekten kann die Hubleistung der Maschine beeinflussen.

Spezifische Produktbeschreibungen sind dem entsprechenden Betriebs- und Wartungshandbuch zu entnehmen.

Mobilbagger M315 – Technische Daten

Hubkapazitäten – Verstellausleger, Stiel 2,5 m

Alle Werte sind in kg, Arbeitswerkzeug: keins, Löffelzylinder und Löffelumlenkung installiert, Kontergewicht: 4000 kg, Schwerlastfunktion aktiviert.

|  Laufwerkconfiguration |  Last bei maximaler Reichweite (Stielkopf/Löffelbolzen) | | |  Last bei Frontauslage | | |  Last bei Heckauslage | | |  Last bei Seitenauslage | | |  Höhe bis Stielkopfbolzen | | | mm | | |
|---|--|------|------|---|--------|------|--|------|------|--|------|------|--|------|--------|--------|--------|------|
| | 3000 mm | | | 4500 mm | | | 6000 mm | | | 7500 mm | | |  | | | | | |
| 9000 mm Freistehend Front leer – Planierschild hinten – abgestützt Frontplanierschild – Abstützpratzen hinten – abgestützt Abstützpratzen vorne – Abstützpratzen hinten – abgestützt | | | | | | | | | | | | | | | * 5900 | * 5900 | * 5900 | 1780 |
| 7500 mm Freistehend Front leer – Planierschild hinten – abgestützt Frontplanierschild – Abstützpratzen hinten – abgestützt Abstützpratzen vorne – Abstützpratzen hinten – abgestützt | | | | * 4100 | * 4100 | 3850 | | | | | | | | | * 3100 | * 3100 | * 3100 | 5010 |
| 6000 mm Freistehend Front leer – Planierschild hinten – abgestützt Frontplanierschild – Abstützpratzen hinten – abgestützt Abstützpratzen vorne – Abstützpratzen hinten – abgestützt | | | | * 4150 | * 4150 | 3900 | * 3750 | 2650 | 2400 | | | | | | * 2650 | 2350 | 2100 | 6420 |
| 4500 mm Freistehend Front leer – Planierschild hinten – abgestützt Frontplanierschild – Abstützpratzen hinten – abgestützt Abstützpratzen vorne – Abstützpratzen hinten – abgestützt | | | | * 4750 | * 4750 | 3750 | 3950 | 2650 | 2350 | | | | | | * 2500 | 1900 | 1700 | 7240 |
| 3000 mm Freistehend Front leer – Planierschild hinten – abgestützt Frontplanierschild – Abstützpratzen hinten – abgestützt Abstützpratzen vorne – Abstützpratzen hinten – abgestützt | | | | * 5900 | 3850 | 3450 | 3850 | 2500 | 2250 | 2700 | 1750 | 1550 | | | * 2450 | 1700 | 1500 | 7660 |
| 1500 mm Freistehend Front leer – Planierschild hinten – abgestützt Frontplanierschild – Abstützpratzen hinten – abgestützt Abstützpratzen vorne – Abstützpratzen hinten – abgestützt | | | | 5600 | 3550 | 3150 | 3700 | 2350 | 2100 | 2650 | 1700 | 1500 | 2500 | 1600 | 1450 | 1450 | 1450 | 7760 |
| 0 mm Freistehend Front leer – Planierschild hinten – abgestützt Frontplanierschild – Abstützpratzen hinten – abgestützt Abstützpratzen vorne – Abstützpratzen hinten – abgestützt | | | | 5450 | 3350 | 2950 | 3550 | 2250 | 2000 | 2600 | 1650 | 1500 | 2600 | 1650 | 1450 | 1450 | 1450 | 7560 |
| -1500 mm Freistehend Front leer – Planierschild hinten – abgestützt Frontplanierschild – Abstützpratzen hinten – abgestützt Abstützpratzen vorne – Abstützpratzen hinten – abgestützt | * 6350 | 6200 | 5300 | 5400 | 3300 | 2950 | 3550 | 2250 | 2000 | | | | | | 2850 | 1850 | 1650 | 7020 |
| -3000 mm Freistehend Front leer – Planierschild hinten – abgestützt Frontplanierschild – Abstützpratzen hinten – abgestützt Abstützpratzen vorne – Abstützpratzen hinten – abgestützt | * 4300 | | | 4300 | 3400 | 3000 | | | | | | | | | 3100 | 3100 | 3100 | |

* Begrenzt durch die Hydraulikkraft und nicht durch die Kipplast.

Pendelachse muss verriegelt werden. Alle Werte verringern sich um das Gewicht des gesamten Hebezeugs. Alle Hubkapazitäten gemäß ISO 10567:2007 berechnet und festgelegt. Die Nennlasten betragen maximal 87 % der hydraulischen Traglast oder 75 % der Kipplast. Schwerlasthubfunktion EIN. Die Hubvermögen gelten für eine auf festem, ebenem Grund stehende Maschine. Der Lastpunkt ist die Mittellinie des Löffelzapfen-Befestigungsbolzens am Stiel. Traglast wird mit vollständig herausgezogenem VA-Zylinder berechnet. Der Einsatz von Arbeitsgeräte-Anbringungspunkten zum Umschlagen bzw. Heben von Objekten kann die Hubleistung der Maschine beeinflussen.

Spezifische Produktbeschreibungen sind dem entsprechenden Betriebs- und Wartungshandbuch zu entnehmen.

Mobilbagger M315 – Technische Daten

Hubkapazitäten – Verstellausleger, Stiel 8'2"

Alle Werte sind in lb, Arbeitswerkzeug: keins, Löffelzylinder und Löffelumlenkung installiert, Kontergewicht: 8820 lb, Schwerlastfunktion aktiviert.

| Laufwerkconfiguration | Last bei maximaler Reichweite (Stielkopf/Löffelbolzen) | | | Last bei Frontauslage | | | Last bei Heckauslage | | | Last bei Seitenauslage | | | Höhe bis Stielkopfbolzen | | | | | |
|-----------------------|---|---------|---------|-----------------------|---------|---------|----------------------|---------|---------|------------------------|--------|--------|--------------------------|--------|--------|--------|--------|-------|
| | 10' | 15' | 20' | 25' | ft | 10' | 15' | 20' | 25' | ft | 10' | 15' | 20' | 25' | ft | | | |
| 25' | Freistehend | | | | | * 8600 | * 8600 | 8200 | | | | | | | * 7000 | * 7000 | * 7000 | 15,94 |
| | Front leer – Planierschild hinten – abgestützt | | | | | * 8600 | * 8600 | * 8600 | | | | | | | * 7000 | * 7000 | * 7000 | |
| | Frontplanierschild – Abstützpratzen hinten – abgestützt | | | | | * 8600 | * 8600 | * 8600 | | | | | | | * 7000 | * 7000 | * 7000 | |
| | Abstützpratzen vorne – Abstützpratzen hinten – abgestützt | | | | | * 8600 | * 8600 | * 8600 | | | | | | | * 7000 | * 7000 | * 7000 | |
| 20' | Freistehend | | | | | * 9200 | * 9200 | 8400 | * 7700 | 5700 | 5200 | | | | * 5900 | 5300 | 4800 | 20,83 |
| | Front leer – Planierschild hinten – abgestützt | | | | | * 9200 | * 9200 | * 9200 | * 7700 | * 7700 | 5800 | | | | * 5900 | * 5900 | 5400 | |
| | Frontplanierschild – Abstützpratzen hinten – abgestützt | | | | | * 9200 | * 9200 | * 9200 | * 7700 | * 7700 | * 7700 | | | | * 5900 | * 5900 | * 5900 | |
| | Abstützpratzen vorne – Abstützpratzen hinten – abgestützt | | | | | * 9200 | * 9200 | * 9200 | * 7700 | * 7700 | * 7700 | | | | * 5900 | * 5900 | * 5900 | |
| 15' | Freistehend | | | | | * 10300 | 8900 | 8000 | 8500 | 5700 | 5100 | | | | * 5500 | 4200 | 3800 | 23,65 |
| | Front leer – Planierschild hinten – abgestützt | | | | | * 10300 | * 10300 | 9000 | 8500 | * 9100 | 5700 | | | | * 5500 | * 5500 | 4300 | |
| | Frontplanierschild – Abstützpratzen hinten – abgestützt | | | | | * 10300 | * 10300 | * 10300 | * 9100 | * 9100 | 8800 | | | | * 5500 | * 5500 | * 5500 | |
| | Abstützpratzen vorne – Abstützpratzen hinten – abgestützt | | | | | * 10300 | * 10300 | * 10300 | * 9100 | * 9100 | * 9100 | | | | * 5500 | * 5500 | * 5500 | |
| 10' | Freistehend | | | | | * 12700 | 8300 | 7400 | 8200 | 5400 | 4800 | 5800 | 3800 | 3400 | * 5400 | 3700 | 3300 | 25,10 |
| | Front leer – Planierschild hinten – abgestützt | | | | | * 12700 | * 12700 | 8400 | 8200 | * 9800 | 5500 | 5800 | * 5900 | 3800 | * 5400 | * 5400 | 3800 | |
| | Frontplanierschild – Abstützpratzen hinten – abgestützt | | | | | * 12700 | * 12700 | * 12700 | * 9800 | * 9800 | 8600 | * 5900 | * 5900 | * 5900 | * 5400 | * 5400 | * 5400 | |
| | Abstützpratzen vorne – Abstützpratzen hinten – abgestützt | | | | | * 12700 | * 12700 | * 12700 | * 9800 | * 9800 | * 9800 | * 5900 | * 5900 | * 5900 | * 5400 | * 5400 | * 5400 | |
| 5' | Freistehend | | | | | 12100 | 7600 | 6800 | 7900 | 5100 | 4600 | 5700 | 3700 | 3300 | 5600 | 3600 | 3200 | 25,49 |
| | Front leer – Planierschild hinten – abgestützt | | | | | 12100 | * 14200 | 7700 | 7900 | * 10300 | 5200 | 5700 | * 7700 | 3700 | 5500 | * 5700 | 3600 | |
| | Frontplanierschild – Abstützpratzen hinten – abgestützt | | | | | * 14200 | * 14200 | 12600 | * 10300 | * 10300 | 8200 | * 7700 | * 7700 | 5900 | * 5700 | * 5700 | * 5700 | |
| | Abstützpratzen vorne – Abstützpratzen hinten – abgestützt | | | | | * 14200 | * 14200 | * 14200 | * 10300 | * 10300 | 10000 | * 7700 | * 7700 | 7200 | * 5700 | * 5700 | * 5700 | |
| 0' | Freistehend | | | | | 11700 | 7300 | 6400 | 7700 | 4900 | 4400 | | | | 5700 | 3600 | 3200 | 24,80 |
| | Front leer – Planierschild hinten – abgestützt | | | | | 11600 | * 14200 | 7400 | 7700 | * 10300 | 5000 | | | | 5700 | * 6200 | 3700 | |
| | Frontplanierschild – Abstützpratzen hinten – abgestützt | | | | | * 14200 | * 14200 | 12200 | * 10300 | * 10300 | 8000 | | | | * 6200 | * 6200 | 5900 | |
| | Abstützpratzen vorne – Abstützpratzen hinten – abgestützt | | | | | * 14200 | * 14200 | * 14200 | * 10300 | * 10300 | 9700 | | | | * 6200 | * 6200 | * 6200 | |
| -5' | Freistehend | * 14500 | 13300 | 11400 | 11600 | 7200 | 6300 | 7600 | 4800 | 4300 | | | | | 6300 | 4000 | 3600 | 23,00 |
| | Front leer – Planierschild hinten – abgestützt | * 14500 | * 14500 | 13400 | 11500 | * 12600 | 7300 | 7600 | * 9100 | 4900 | | | | | 6300 | * 6900 | 4100 | |
| | Frontplanierschild – Abstützpratzen hinten – abgestützt | * 14500 | * 14500 | * 14500 | * 12600 | * 12600 | 12100 | * 9100 | * 9100 | 7900 | | | | | * 6900 | * 6900 | 6600 | |
| | Abstützpratzen vorne – Abstützpratzen hinten – abgestützt | * 14500 | * 14500 | * 14500 | * 12600 | * 12600 | * 12600 | * 9100 | * 9100 | * 9100 | | | | | * 6900 | * 6900 | * 6900 | |
| -10' | Freistehend | | | | | * 9200 | 7300 | 6500 | | | | | | | | | | |
| | Front leer – Planierschild hinten – abgestützt | | | | | * 9200 | * 9200 | 7400 | | | | | | | | | | |
| | Frontplanierschild – Abstützpratzen hinten – abgestützt | | | | | * 9200 | * 9200 | * 9200 | | | | | | | | | | |
| | Abstützpratzen vorne – Abstützpratzen hinten – abgestützt | | | | | * 9200 | * 9200 | * 9200 | | | | | | | | | | |

*Begrenzt durch die Hydraulikkraft und nicht durch die Kipplast.

Pendelachse muss verriegelt werden. Alle Werte verringern sich um das Gewicht des gesamten Hebezeugs. Alle Hubkapazitäten gemäß ISO 10567:2007 berechnet und festgelegt. Die Nennlasten betragen maximal 87 % der hydraulischen Traglast oder 75 % der Kipplast. Schwerlasthubfunktion EIN. Die Hubvermögen gelten für eine auf festem, ebenem Grund stehende Maschine. Der Lastpunkt ist die Mittellinie des Löffelzapfen-Befestigungsbolzens am Stiel. Traglast wird mit vollständig herausgezogenem VA-Zylinder berechnet. Der Einsatz von Arbeitsgeräte-Anbringungsstellen zum Umschlagen bzw. Heben von Objekten kann die Hubleistung der Maschine beeinflussen.

Spezifische Produktbeschreibungen sind dem entsprechenden Betriebs- und Wartungshandbuch zu entnehmen.

Mobilbagger M315 – Technische Daten

Löffel – technische Daten und Kompatibilität – Europa

Wegen spezieller Löffelversionen wenden Sie sich bitte an Ihren Cat-Händler.

| | Umlenkung | Breite | | Kapazität | | Gewicht | | Füllung | Freistehend | Hinteres Planierschild abgesenkt | Vordere Abstützpratten und hinteres Planierschild abgesenkt | Vorderes Planierschild und hinterer Abstützpratten abgesenkt | Vollständig abgestützt | Freistehend | Hinteres Planierschild abgesenkt | Vordere Abstützpratten und hinteres Planierschild abgesenkt | Vorderes Planierschild und hinterer Abstützpratten abgesenkt | Vollständig abgestützt | |
|--|-----------|--------|------|----------------|------------------|---------|------|---------|-------------------------|----------------------------------|---|--|------------------------|---------------------|----------------------------------|---|--|------------------------|------|
| | | mm | Zoll | m ³ | yd. ³ | kg | lb | | | | | | | | | | | | % |
| Bolzenbefestigung (kein Schnellwechsler) | | | | | | | | | Verstellausleger | | | | | | | | | | |
| | | | | | | | | | 2,2 m (7'3") | | | | | 2,5 m (8'2") | | | | | |
| Mehrzweckbetrieb | 312 | 600 | 24 | 0,31 | 0,40 | 327 | 722 | 100 | ● | ● | ● | ● | ● | ● | ● | ● | ● | ● | ● |
| | 312 | 1200 | 48 | 0,76 | 1,00 | 515 | 1134 | 100 | ○ | ○ | ● | ● | ● | ○ | ○ | ● | ● | ● | ● |
| General Duty | 312 | 600 | 24 | 0,31 | 0,40 | 317 | 699 | 100 | ● | ● | ● | ● | ● | ● | ● | ● | ● | ● | ● |
| | 312 | 1000 | 39 | 0,60 | 0,78 | 439 | 969 | 100 | ⊙ | ⊙ | ● | ● | ● | ○ | ○ | ● | ● | ● | ● |
| | 312 | 1100 | 43 | 0,68 | 0,89 | 474 | 1046 | 100 | ⊖ | ⊖ | ● | ● | ● | ○ | ⊙ | ● | ● | ● | ● |
| Standeinsatz (Keine Nachstellung) | 312 | 450 | 18 | 0,20 | 0,26 | 267 | 589 | 100 | ● | ● | ● | ● | ● | ● | ● | ● | ● | ● | ● |
| | 312 | 500 | 20 | 0,24 | 0,31 | 287 | 633 | 100 | ● | ● | ● | ● | ● | ● | ● | ● | ● | ● | ● |
| | 312 | 750 | 30 | 0,41 | 0,54 | 358 | 790 | 100 | ● | ● | ● | ● | ● | ● | ● | ● | ● | ● | ● |
| | 312 | 900 | 36 | 0,53 | 0,69 | 426 | 939 | 100 | ● | ● | ● | ● | ● | ⊙ | ● | ● | ● | ● | ● |
| | 312 | 1050 | 42 | 0,65 | 0,84 | 479 | 1055 | 100 | ⊖ | ⊙ | ● | ● | ● | ⊖ | ⊙ | ● | ● | ● | ● |
| | 312 | 1200 | 48 | 0,76 | 1,00 | 519 | 1143 | 100 | ○ | ⊖ | ● | ● | ● | ○ | ⊖ | ● | ● | ● | ● |
| Heavy Duty | 312 | 450 | 18 | 0,20 | 0,27 | 289 | 637 | 100 | ● | ● | ● | ● | ● | ● | ● | ● | ● | ● | ● |
| | 312 | 1200 | 48 | 0,76 | 0,99 | 533 | 1174 | 100 | ○ | ⊖ | ● | ● | ● | ○ | ⊖ | ● | ● | ● | ● |
| Severe Duty | 312 | 900 | 36 | 0,53 | 0,69 | 475 | 1047 | 90 | ● | ● | ● | ● | ● | ● | ● | ● | ● | ● | ● |
| Grabenräumlöffel | 312 | 1800 | 72 | 0,68 | 0,89 | 540 | 1191 | 100 | ⊖ | ⊙ | ● | ● | ● | ○ | ⊖ | ● | ● | ● | ● |
| | 312 | 1800 | 71 | 0,57 | 0,74 | 421 | 928 | 100 | ⊙ | ⊙ | ● | ● | ● | ⊙ | ⊙ | ● | ● | ● | ● |
| Schwenkbare Grabenräumlöffel | 312 | 1800 | 72 | 0,60 | 0,78 | 724 | 1597 | 100 | ○ | ⊙ | ● | ● | ● | ○ | ⊖ | ● | ● | ● | ● |
| Maximale Belastung mit Bolzenbefestigung (Nutzlast + Löffel) | | | | | | | | | kg | 1510 | 1758 | 2824 | 2941 | 3602 | 1437 | 1671 | 2680 | 2789 | 3411 |
| | | | | | | | | | lb | 3330 | 3875 | 6227 | 6484 | 7940 | 3168 | 3684 | 5909 | 6149 | 7519 |

| | Umlenkung | Breite | | Kapazität | | Gewicht | | Füllung | Freistehend | Hinteres Planierschild abgesenkt | Vordere Abstützpratten und hinteres Planierschild abgesenkt | Vorderes Planierschild und hinterer Abstützpratten abgesenkt | Vollständig abgestützt | Freistehend | Hinteres Planierschild abgesenkt | Vordere Abstützpratten und hinteres Planierschild abgesenkt | Vorderes Planierschild und hinterer Abstützpratten abgesenkt | Vollständig abgestützt | |
|---|-----------|--------|------|----------------|------------------|---------|------|---------|-------------------------|----------------------------------|---|--|------------------------|---------------------|----------------------------------|---|--|------------------------|------|
| | | mm | Zoll | m ³ | yd. ³ | kg | lb | | | | | | | | | | | | % |
| Mit Cat-Schnellwechsler mit Bolzengreifer | | | | | | | | | Verstellausleger | | | | | | | | | | |
| | | | | | | | | | 2,2 m (7'3") | | | | | 2,5 m (8'2") | | | | | |
| Mehrzweckbetrieb | 312 | 600 | 24 | 0,31 | 0,40 | 327 | 722 | 100 | ● | ● | ● | ● | ● | ● | ● | ● | ● | ● | ● |
| | 312 | 1200 | 48 | 0,76 | 1,00 | 515 | 1134 | 100 | ◇ | ○ | ● | ● | ● | ◇ | ○ | ● | ● | ● | ● |
| General Duty | 312 | 600 | 24 | 0,31 | 0,40 | 317 | 699 | 100 | ● | ● | ● | ● | ● | ● | ● | ● | ● | ● | ● |
| | 312 | 1000 | 39 | 0,60 | 0,78 | 439 | 969 | 100 | ⊖ | ⊙ | ● | ● | ● | ○ | ○ | ● | ● | ● | ● |
| | 312 | 1100 | 43 | 0,68 | 0,89 | 474 | 1046 | 100 | ○ | ⊖ | ● | ● | ● | ◇ | ⊖ | ● | ● | ● | ● |
| Standeinsatz (Keine Nachstellung) | 312 | 450 | 18 | 0,20 | 0,26 | 267 | 589 | 100 | ● | ● | ● | ● | ● | ● | ● | ● | ● | ● | ● |
| | 312 | 500 | 20 | 0,24 | 0,31 | 287 | 633 | 100 | ● | ● | ● | ● | ● | ● | ● | ● | ● | ● | ● |
| | 312 | 750 | 30 | 0,41 | 0,54 | 358 | 790 | 100 | ● | ● | ● | ● | ● | ● | ● | ● | ● | ● | ● |
| | 312 | 900 | 36 | 0,53 | 0,69 | 426 | 939 | 100 | ⊖ | ● | ● | ● | ● | ⊖ | ⊙ | ● | ● | ● | ● |
| | 312 | 1050 | 42 | 0,65 | 0,84 | 479 | 1055 | 100 | ○ | ⊖ | ● | ● | ● | ○ | ⊖ | ● | ● | ● | ● |
| | 312 | 1200 | 48 | 0,76 | 1,00 | 519 | 1143 | 100 | ◇ | ○ | ● | ● | ● | ◇ | ○ | ● | ● | ● | ● |
| Heavy Duty | 312 | 450 | 18 | 0,20 | 0,27 | 289 | 637 | 100 | ● | ● | ● | ● | ● | ● | ● | ● | ● | ● | ● |
| | 312 | 1200 | 48 | 0,76 | 0,99 | 533 | 1174 | 100 | ◇ | ○ | ● | ● | ● | ◇ | ○ | ● | ● | ● | ● |
| Severe Duty | 312 | 900 | 36 | 0,53 | 0,69 | 475 | 1047 | 90 | ⊙ | ● | ● | ● | ● | ⊖ | ● | ● | ● | ● | ● |
| Grabenräumlöffel | 312 | 1800 | 72 | 0,68 | 0,89 | 540 | 1191 | 100 | ◇ | ⊖ | ● | ● | ● | ◇ | ○ | ● | ● | ● | ● |
| | 312 | 1800 | 71 | 0,57 | 0,74 | 421 | 928 | 100 | ⊖ | ⊙ | ● | ● | ● | ⊖ | ⊙ | ● | ● | ● | ● |
| Maximale Belastung mit Wechsler (Nutzlast + Löffel) | | | | | | | | | kg | 1311 | 1558 | 2625 | 2741 | 3402 | 1237 | 1471 | 2481 | 2590 | 3211 |
| | | | | | | | | | lb | 2890 | 3434 | 5787 | 6044 | 7500 | 2727 | 3243 | 5469 | 5709 | 7079 |

Maximales Materialschüttgewicht:

- 2100 kg/m³ (3500 lb/yd³)
- ⊙ 1800 kg/m³ (3000 lb/yd³)
- ⊖ 1500 kg/m³ (2500 lb/yd³)
- 1200 kg/m³ (2000 lb/yd³)
- ◇ 900 kg/m³ (1500 lb/yd³)

Die angegebenen Lasten entsprechen der Norm EN474-5:2006+A3:2013 für Hydraulikbagger und betragen maximal 87 % der hydraulischen Traglast oder 75 % der Kippplast bei auf der Standebene vollständig ausgefahrener Arbeitsausrüstung mit eingezogenem Löffel.

Löffelinhalt gemäß ISO 7451:2007.

Caterpillar empfiehlt die Verwendung geeigneter Arbeitsgeräte, um den Kunden die maximale Produktivität unserer Produkte zu gewährleisten. Die Verwendung von Arbeitsgeräten, einschließlich Löffeln, die außerhalb der Empfehlung und Technischen Daten von Caterpillar für Gewicht, Abmessungen, Volumenstrom, Druck usw. liegen, können zu einer nicht optimalen Leistung führen, einschließlich, Produktion, Standsicherheit, Zuverlässigkeit und der Langlebigkeit von Bauteilen. Nicht bestimmungsgemäße Verwendung eines Arbeitsgeräts führt zum Ausbrennen, Ausbrechen, Verdrehen und verkürzt die Lebensdauer von Ausleger und Stiel.

(Forts. nächste Seite)

Mobilbagger M315 – Technische Daten

Löffelspezifikationen und Einsetzbarkeit – Europa (Forts.)

Wegen spezieller Löffelversionen wenden Sie sich bitte an Ihren Cat-Händler.

| | Umlenkung | Breite | | Kapazität | | Gewicht | | Füllung | Freistehend | Hinteres Planierschild abgesenkt | Vordere Abstützpratzen und hinteres Planierschild abgesenkt | Vorderes Planierschild und hinterer Abstützpratzen abgesenkt | Vollständig abgestützt | Freistehend | Hinteres Planierschild abgesenkt | Vordere Abstützpratzen und hinteres Planierschild abgesenkt | Vorderes Planierschild und hinterer Abstützpratzen abgesenkt | Vollständig abgestützt | |
|---|-------------------------------|--------|------|----------------|------------------|---------|------|---------|-------------------------|----------------------------------|---|--|------------------------|---------------------|----------------------------------|---|--|------------------------|------|
| | | mm | Zoll | m ³ | yd. ³ | kg | lb | | | | | | | | | | | | % |
| Mit Schnellwechsler CW-20 | | | | | | | | | Verstellausleger | | | | | | | | | | |
| | | | | | | | | | 2,2 m (7'3") | | | | | 2,5 m (8'2") | | | | | |
| General Duty | CW20 | 600 | 24 | 0,31 | 0,40 | 344 | 758 | 100 | ● | ● | ● | ● | ● | ● | ● | ● | ● | ● | ● |
| | CW20 | 900 | 36 | 0,53 | 0,69 | 426 | 940 | 100 | ⊖ | ● | ● | ● | ● | ⊖ | ⊕ | ● | ● | ● | |
| | CW20 | 1100 | 43 | 0,68 | 0,89 | 487 | 1073 | 100 | ○ | ⊖ | ● | ● | ● | ◇ | ⊖ | ● | ● | ● | |
| Heavy Duty | CW20 | 1200 | 48 | 0,76 | 1,00 | 526 | 1159 | 100 | ◇ | ○ | ● | ● | ● | ◇ | ○ | ● | ● | ● | |
| | General Duty – Vorsteckmesser | CW20 | 690 | 27 | 0,40 | 0,52 | 410 | 904 | 100 | ● | ● | ● | ● | ● | ● | ● | ● | ● | ● |
| | | CW20 | 790 | 31 | 0,47 | 0,61 | 452 | 997 | 100 | ⊕ | ● | ● | ● | ● | ⊖ | ● | ● | ● | ● |
| CW20 | | 996 | 39 | 0,63 | 0,83 | 515 | 1135 | 100 | ○ | ⊖ | ● | ● | ● | ◇ | ⊖ | ● | ● | ● | |
| Grabenräumlöffel | CW20 | 1184 | 47 | 0,80 | 1,05 | 601 | 1324 | 100 | ◇ | ○ | ● | ● | ● | X | ◇ | ○ | ● | ● | |
| | CW20 | 1800 | 72 | 0,68 | 0,89 | 516 | 1138 | 100 | ○ | ⊖ | ● | ● | ● | ◇ | ○ | ● | ● | ● | |
| | CW20 | 1800 | 72 | 0,90 | 1,18 | 554 | 1221 | 100 | X | ◇ | ● | ● | ● | X | ◇ | ● | ● | ● | |
| Maximale Belastung mit Wechsler (Nutzlast + Löffel) | | | | | | | | | kg | 1305 | 1553 | 2619 | 2736 | 3397 | 1232 | 1466 | 2475 | 2584 | 3206 |
| | | | | | | | | | lb | 2878 | 3423 | 5775 | 6032 | 7488 | 2716 | 3232 | 5457 | 5697 | 7067 |

| | Umlenkung | Breite | | Kapazität | | Gewicht | | Füllung | Freistehend | Hinteres Planierschild abgesenkt | Vordere Abstützpratzen und hinteres Planierschild abgesenkt | Vorderes Planierschild und hinterer Abstützpratzen abgesenkt | Vollständig abgestützt | Freistehend | Hinteres Planierschild abgesenkt | Vordere Abstützpratzen und hinteres Planierschild abgesenkt | Vorderes Planierschild und hinterer Abstützpratzen abgesenkt | Vollständig abgestützt | |
|---|-----------|--------|------|----------------|------------------|---------|------|---------|-------------------------|----------------------------------|---|--|------------------------|---------------------|----------------------------------|---|--|------------------------|------|
| | | mm | Zoll | m ³ | yd. ³ | kg | lb | | | | | | | | | | | | % |
| Mit Schnellwechsler CW-20S | | | | | | | | | Verstellausleger | | | | | | | | | | |
| | | | | | | | | | 2,2 m (7'3") | | | | | 2,5 m (8'2") | | | | | |
| General Duty | CW20S | 450 | 18 | 0,20 | 0,26 | 302 | 666 | 100 | ● | ● | ● | ● | ● | ● | ● | ● | ● | ● | |
| | CW20S | 500 | 20 | 0,24 | 0,31 | 311 | 686 | 100 | ● | ● | ● | ● | ● | ● | ● | ● | ● | ● | |
| | CW20S | 600 | 24 | 0,31 | 0,40 | 330 | 728 | 100 | ● | ● | ● | ● | ● | ● | ● | ● | ● | ● | |
| | CW20S | 750 | 30 | 0,41 | 0,54 | 377 | 832 | 100 | ● | ● | ● | ● | ● | ● | ● | ● | ● | ● | |
| | CW20S | 900 | 36 | 0,53 | 0,69 | 426 | 940 | 100 | ⊖ | ● | ● | ● | ● | ⊖ | ● | ● | ● | ● | |
| | CW20S | 1000 | 39 | 0,60 | 0,78 | 451 | 995 | 100 | ⊖ | ⊕ | ● | ● | ● | ○ | ⊕ | ● | ● | ● | |
| | CW20S | 1100 | 43 | 0,68 | 0,89 | 487 | 1073 | 100 | ○ | ⊖ | ● | ● | ● | ◇ | ⊖ | ● | ● | ● | |
| | CW20S | 1200 | 48 | 0,76 | 1,00 | 516 | 1137 | 100 | ◇ | ○ | ● | ● | ● | ◇ | ○ | ● | ● | ● | |
| Heavy Duty | CW20S | 500 | 20 | 0,24 | 0,31 | 321 | 708 | 100 | ● | ● | ● | ● | ● | ● | ● | ● | ● | ● | |
| | CW20S | 1200 | 48 | 0,76 | 1,00 | 526 | 1160 | 100 | ◇ | ○ | ● | ● | ● | ◇ | ○ | ● | ● | ● | |
| Grabenräumlöffel | CW20S | 1800 | 72 | 0,68 | 0,89 | 457 | 1008 | 100 | ○ | ⊖ | ● | ● | ● | ○ | ⊖ | ● | ● | ● | |
| Schwenkbare Grabenräumlöffel | CW20S | 1800 | 72 | 0,60 | 0,78 | 732 | 1614 | 100 | ◇ | ○ | ● | ● | ● | ◇ | ○ | ● | ● | ● | |
| Maximale Belastung mit Wechsler (Nutzlast + Löffel) | | | | | | | | | kg | 1327 | 1575 | 2641 | 2758 | 3419 | 1254 | 1488 | 2497 | 2606 | 3228 |
| | | | | | | | | | lb | 2927 | 3471 | 5823 | 6081 | 7537 | 2764 | 3280 | 5506 | 5746 | 7116 |

Maximales Materialschüttgewicht:

- 2100 kg/m³ (3500 lb/yd³)
- ⊕ 1800 kg/m³ (3000 lb/yd³)
- ⊖ 1500 kg/m³ (2500 lb/yd³)
- ◇ 1200 kg/m³ (2000 lb/yd³)
- 900 kg/m³ (1500 lb/yd³)
- X Nicht empfohlen

Die angegebenen Lasten entsprechen der Norm EN474-5:2006+A3:2013 für Hydraulikbagger und betragen maximal 87 % der hydraulischen Traglast oder 75 % der Kipplast bei auf der Standebene vollständig ausgefahrener Arbeitsausrüstung mit eingezogenem Löffel.

Löffelinhalt gemäß ISO 7451:2007.

Caterpillar empfiehlt die Verwendung geeigneter Arbeitsgeräte, um den Kunden die maximale Produktivität unserer Produkte zu gewährleisten. Die Verwendung von Arbeitsgeräten, einschließlich Löffeln, die außerhalb der Empfehlung und Technischen Daten von Caterpillar für Gewicht, Abmessungen, Volumenstrom, Druck usw. liegen, können zu einer nicht optimalen Leistung führen, einschließlich, Produktion, Standsicherheit, Zuverlässigkeit und der Langlebigkeit von Bauteilen. Nicht bestimmungsgemäße Verwendung eines Arbeitsgeräts führt zum Ausbogen, Ausbrechen, Verdrehen und verkürzt die Lebensdauer von Ausleger und Stiel.

(Forts. nächste Seite)

Mobilbagger M315 – Technische Daten

Löffelspezifikationen und Einsetzbarkeit – Europa (Forts.)

Wegen spezieller Löffelversionen wenden Sie sich bitte an Ihren Cat-Händler.

| | Umlenkung | Breite | | Kapazität | | Gewicht | | Füllung | Freistehend | Hinteres Planierschild abgesenkt | Vordere Abstützpratzen und hinteres Planierschild abgesenkt | Vorderes Planierschild und hinterer Abstützpratzen abgesenkt | Vollständig abgestützt | Freistehend | Hinteres Planierschild abgesenkt | Vordere Abstützpratzen und hinteres Planierschild abgesenkt | Vorderes Planierschild und hinterer Abstützpratzen abgesenkt | Vollständig abgestützt | |
|--|-----------|--------|------|----------------|------------------|---------|------|---------|-------------|----------------------------------|---|--|------------------------|-------------|----------------------------------|---|--|------------------------|------|
| | | mm | Zoll | m ³ | yd. ³ | kg | lb | | | | | | | | | | | | % |
| Pin-On, TRS10 CW20 | | | | | | | | | | | | | | | | | | | |
| | | | | | | | | | | Verstellausleger | | | | | | | | | |
| | | | | | | | | | | 2,2 m (7'3") | | | | | 2,5 m (8'2") | | | | |
| Planieren – General Duty | 312 | 1600 | 63 | 0,76 | 0,99 | 571 | 1259 | 100 | X | X | ● | ● | ● | X | X | ● | ● | ● | |
| Maximale Belastung mit Bolzenbefestigung (Nutzlast + Löffel) | | | | | | | | | kg | 965 | 1213 | 2279 | 2396 | 3057 | 892 | 1126 | 2135 | 2244 | 2866 |
| | | | | | | | | | lb | 2128 | 2673 | 5025 | 5282 | 6739 | 1966 | 2482 | 4707 | 4948 | 6318 |
| Pin-On, TRS10 CW20S | | | | | | | | | | | | | | | | | | | |
| | | | | | | | | | | Verstellausleger | | | | | | | | | |
| | | | | | | | | | | 2,2 m (7'3") | | | | | 2,5 m (8'2") | | | | |
| Planieren – General Duty | 312 | 1500 | 59 | 0,65 | 0,85 | 528 | 1164 | 100 | X | ◇ | ● | ● | ● | X | ◇ | ● | ● | ● | |
| Grabenaushub – General Duty | 312 | 540 | 21 | 0,37 | 0,48 | 336 | 740 | 100 | ⊖ | ● | ● | ● | ● | ⊖ | ● | ● | ● | ● | |
| Maximale Belastung mit Bolzenbefestigung (Nutzlast + Löffel) | | | | | | | | | kg | 954 | 1202 | 2268 | 2385 | 3046 | 881 | 1115 | 2124 | 2233 | 2855 |
| | | | | | | | | | lb | 2104 | 2649 | 5001 | 5258 | 6714 | 1942 | 2458 | 4683 | 4924 | 6293 |
| Pin-On, TRS10 S60 | | | | | | | | | | | | | | | | | | | |
| | | | | | | | | | | Verstellausleger | | | | | | | | | |
| | | | | | | | | | | 2,2 m (7'3") | | | | | 2,5 m (8'2") | | | | |
| Planieren – Heavy Duty | 312 | 1500 | 59 | 0,52 | 0,68 | 511 | 1127 | 100 | ◇ | ⊖ | ● | ● | ● | ◇ | ○ | ● | ● | ● | |
| | 312 | 1500 | 59 | 0,65 | 0,85 | 535 | 1179 | 100 | X | ○ | ● | ● | ● | X | ◇ | ● | ● | ● | |
| | 312 | 1600 | 63 | 0,75 | 0,98 | 576 | 1270 | 100 | X | ◇ | ● | ● | ● | X | ◇ | ● | ● | ● | |
| Grabenaushub – Heavy Duty | 312 | 540 | 21 | 0,33 | 0,43 | 320 | 706 | 100 | ● | ● | ● | ● | ● | ● | ● | ● | ● | ● | |
| Maximale Belastung mit Bolzenbefestigung (Nutzlast + Löffel) | | | | | | | | | kg | 1225 | 1495 | 2815 | 3554 | 1131 | 1389 | 2651 | 3354 | 973 | 1215 |
| | | | | | | | | | lb | 2701 | 3296 | 6207 | 7835 | 2493 | 3063 | 5844 | 7393 | 2145 | 2679 |
| Mit CW20S, TRS10 CW20S | | | | | | | | | | | | | | | | | | | |
| | | | | | | | | | | Verstellausleger | | | | | | | | | |
| | | | | | | | | | | 2,2 m (7'3") | | | | | 2,5 m (8'2") | | | | |
| Planieren – Heavy Duty | 312 | 1500 | 59 | 0,65 | 0,85 | 528 | 1164 | 100 | X | X | ● | ● | ● | X | X | ● | ● | ● | |
| Grabenaushub – Heavy Duty | 312 | 540 | 21 | 0,37 | 0,48 | 336 | 740 | 100 | ○ | ⊕ | ● | ● | ● | ◇ | ⊖ | ● | ● | ● | |
| Maximale Belastung mit Wechsler (Nutzlast + Löffel) | | | | | | | | | kg | 761 | 1009 | 2075 | 2192 | 2853 | 688 | 922 | 1931 | 2040 | 2662 |
| | | | | | | | | | lb | 1679 | 2223 | 4576 | 4833 | 6289 | 1516 | 2033 | 4258 | 4498 | 5868 |
| Mit S60, TRS10 S60 | | | | | | | | | | | | | | | | | | | |
| | | | | | | | | | | Verstellausleger | | | | | | | | | |
| | | | | | | | | | | 2,2 m (7'3") | | | | | 2,5 m (8'2") | | | | |
| Planieren – Heavy Duty | 312 | 1500 | 59 | 0,52 | 0,68 | 511 | 1127 | 100 | X | ○ | ● | ● | ● | X | ◇ | ● | ● | ● | |
| | 312 | 1500 | 59 | 0,65 | 0,85 | 535 | 1179 | 100 | X | ◇ | ● | ● | ● | X | X | ● | ● | ● | |
| | 312 | 1600 | 63 | 0,75 | 0,98 | 576 | 1270 | 100 | X | X | ● | ● | ● | X | X | ● | ● | ● | |
| Grabenaushub – Heavy Duty | 312 | 540 | 21 | 0,33 | 0,43 | 320 | 706 | 100 | ⊕ | ● | ● | ● | ● | ⊖ | ● | ● | ● | ● | |
| Maximale Belastung mit Wechsler (Nutzlast + Löffel) | | | | | | | | | kg | 923 | 1171 | 2237 | 2354 | 3015 | 850 | 1084 | 2093 | 2202 | 2824 |
| | | | | | | | | | lb | 2036 | 2581 | 4933 | 5190 | 6646 | 1874 | 2390 | 4615 | 4855 | 6225 |

Maximales Materialschüttgewicht:

- 2100 kg/m³ (3500 lb/yd³)
- ⊕ 1800 kg/m³ (3000 lb/yd³)
- ⊖ 1500 kg/m³ (2500 lb/yd³)
- 1200 kg/m³ (2000 lb/yd³)
- ◇ 900 kg/m³ (1500 lb/yd³)
- X Nicht empfohlen

Die angegebenen Lasten entsprechen der Norm EN474-5:2006+A3:2013 für Hydraulikbagger und betragen maximal 87 % der hydraulischen Traglast oder 75 % der Kipplast bei auf der Standebene vollständig ausgefahrener Arbeitsausrüstung mit eingezogenem Löffel.

Löffelinhalt gemäß ISO 7451:2007.

Caterpillar empfiehlt die Verwendung geeigneter Arbeitsgeräte, um den Kunden die maximale Produktivität unserer Produkte zu gewährleisten. Die Verwendung von Arbeitsgeräten, einschließlich Löffeln, die außerhalb der Empfehlung und Technischen Daten von Caterpillar für Gewicht, Abmessungen, Volumenstrom, Druck usw. liegen, können zu einer nicht optimalen Leistung führen, einschließlich, Produktion, Standsicherheit, Zuverlässigkeit und der Langlebigkeit von Bauteilen. Nicht bestimmungsgemäße Verwendung eines Arbeitsgeräts führt zum Ausbogen, Ausbrechen, Verdrehen und verkürzt die Lebensdauer von Ausleger und Stiel.

Mobilbagger M315 – Technische Daten

Löffel – technische Daten und Kompatibilität – Nordamerika

Wegen spezieller Löffelversionen wenden Sie sich bitte an Ihren Cat-Händler.

| | Umlenkung | Breite | | Kapazität | | Gewicht | | Füllung | Freistehend | Hinteres Planierschild abgesenkt | Vordere Abstützpatten und hinteres Planierschild abgesenkt | Vorderes Planierschild und hinterer Abstützpatten abgesenkt | Vollständig abgestützt | Freistehend | Hinteres Planierschild abgesenkt | Vordere Abstützpatten und hinteres Planierschild abgesenkt | Vorderes Planierschild und hinterer Abstützpatten abgesenkt | Vollständig abgestützt | |
|--|-----------|--------|------|----------------|------------------|---------|------|---------|-------------------------|----------------------------------|--|---|------------------------|---------------------|----------------------------------|--|---|------------------------|------|
| | | mm | Zoll | m ³ | yd. ³ | kg | lb | | | | | | | | | | | | % |
| Bolzenbefestigung (kein Schnellwechsler) | | | | | | | | | Verstellausleger | | | | | | | | | | |
| | | | | | | | | | 2,2 m (7'3") | | | | | 2,5 m (8'2") | | | | | |
| General Duty | 312 | 450 | 18 | 0,20 | 0,27 | 278 | 614 | 100 | ● | ● | ● | ● | ● | ● | ● | ● | ● | ● | ● |
| | 312 | 600 | 24 | 0,31 | 0,40 | 320 | 706 | 100 | ● | ● | ● | ● | ● | ● | ● | ● | ● | ● | ● |
| | 312 | 750 | 30 | 0,41 | 0,54 | 369 | 815 | 100 | ● | ● | ● | ● | ● | ● | ● | ● | ● | ● | ● |
| | 312 | 900 | 36 | 0,53 | 0,69 | 425 | 936 | 100 | ● | ● | ● | ● | ● | ● | ● | ● | ● | ● | ● |
| | 312 | 1050 | 42 | 0,65 | 0,84 | 468 | 1031 | 100 | ⊖ | ⊖ | ● | ● | ● | ● | ⊖ | ⊖ | ● | ● | ● |
| General Duty (GD) – breite Zahnspitze | 312 | 450 | 18 | 0,27 | 0,36 | 317 | 700 | 100 | ● | ● | ● | ● | ● | ○ | ⊖ | ● | ● | ● | ● |
| | 312 | 600 | 24 | 0,41 | 0,53 | 372 | 821 | 100 | ● | ● | ● | ● | ● | ○ | ⊖ | ● | ● | ● | ● |
| | 312 | 900 | 36 | 0,71 | 0,92 | 478 | 1053 | 100 | ⊖ | ⊖ | ● | ● | ● | ○ | ⊖ | ● | ● | ● | ● |
| Severe Duty | 312 | 1050 | 42 | 0,86 | 1,13 | 530 | 1168 | 100 | ○ | ⊖ | ● | ● | ● | ◇ | ○ | ● | ● | ● | ● |
| | 312 | 600 | 24 | 0,31 | 0,40 | 374 | 825 | 90 | ● | ● | ● | ● | ● | ● | ● | ● | ● | ● | ● |
| | 312 | 750 | 30 | 0,41 | 0,54 | 434 | 957 | 90 | ● | ● | ● | ● | ● | ● | ● | ● | ● | ● | ● |
| | 312 | 900 | 36 | 0,53 | 0,69 | 495 | 1091 | 90 | ● | ● | ● | ● | ● | ⊖ | ● | ● | ● | ● | ● |
| Grabenräumlöffel | 312 | 1050 | 42 | 0,65 | 0,84 | 541 | 1192 | 90 | ⊖ | ● | ● | ● | ● | ⊖ | ⊖ | ● | ● | ● | ● |
| | 312 | 1200 | 48 | 0,57 | 0,74 | 388 | 855 | 100 | ⊖ | ● | ● | ● | ● | ⊖ | ● | ● | ● | ● | ● |
| | 312 | 1500 | 60 | 0,74 | 0,97 | 455 | 1003 | 100 | ⊖ | ⊖ | ● | ● | ● | ○ | ⊖ | ● | ● | ● | ● |
| Schwenkbare Grabenräumlöffel | 312 | 1200 | 48 | 0,48 | 0,63 | 563 | 1240 | 100 | ⊖ | ● | ● | ● | ● | ⊖ | ● | ● | ● | ● | ● |
| | 312 | 1500 | 60 | 0,57 | 0,75 | 646 | 1424 | 100 | ⊖ | ⊖ | ● | ● | ● | ○ | ⊖ | ● | ● | ● | ● |
| Maximale Belastung mit Bolzenbefestigung (Nutzlast + Löffel) | | | | | | | | | kg | 1510 | 1758 | 2824 | 2941 | 3602 | 1437 | 1671 | 2680 | 2789 | 3411 |
| | | | | | | | | | lb | 3330 | 3875 | 6227 | 6484 | 7940 | 3168 | 3684 | 5909 | 6149 | 7519 |

| | Umlenkung | Breite | | Kapazität | | Gewicht | | Füllung | Freistehend | Hinteres Planierschild abgesenkt | Vordere Abstützpatten und hinteres Planierschild abgesenkt | Vorderes Planierschild und hinterer Abstützpatten abgesenkt | Vollständig abgestützt | Freistehend | Hinteres Planierschild abgesenkt | Vordere Abstützpatten und hinteres Planierschild abgesenkt | Vorderes Planierschild und hinterer Abstützpatten abgesenkt | Vollständig abgestützt | |
|---|-----------|--------|------|----------------|------------------|---------|------|---------|-------------------------|----------------------------------|--|---|------------------------|---------------------|----------------------------------|--|---|------------------------|------|
| | | mm | Zoll | m ³ | yd. ³ | kg | lb | | | | | | | | | | | | % |
| Mit Cat-Schnellwechsler mit Bolzengreifer | | | | | | | | | Verstellausleger | | | | | | | | | | |
| | | | | | | | | | 2,2 m (7'3") | | | | | 2,5 m (8'2") | | | | | |
| General Duty | 312 | 450 | 18 | 0,20 | 0,27 | 278 | 614 | 100 | ● | ● | ● | ● | ● | ● | ● | ● | ● | ● | ● |
| | 312 | 600 | 24 | 0,31 | 0,40 | 320 | 706 | 100 | ● | ● | ● | ● | ● | ● | ● | ● | ● | ● | ● |
| | 312 | 750 | 30 | 0,41 | 0,54 | 369 | 815 | 100 | ● | ● | ● | ● | ● | ● | ● | ● | ● | ● | ● |
| | 312 | 900 | 36 | 0,53 | 0,69 | 425 | 936 | 100 | ⊖ | ● | ● | ● | ● | ⊖ | ⊖ | ● | ● | ● | ● |
| | 312 | 1050 | 42 | 0,65 | 0,84 | 468 | 1031 | 100 | ○ | ⊖ | ● | ● | ● | ○ | ⊖ | ● | ● | ● | ● |
| General Duty (GD) – breite Zahnspitze | 312 | 450 | 18 | 0,27 | 0,36 | 317 | 700 | 100 | ● | ● | ● | ● | ● | ○ | ⊖ | ● | ● | ● | ● |
| | 312 | 600 | 24 | 0,41 | 0,53 | 372 | 821 | 100 | ● | ● | ● | ● | ● | ○ | ⊖ | ● | ● | ● | ● |
| | 312 | 750 | 30 | 0,55 | 0,72 | 425 | 936 | 100 | ⊖ | ● | ● | ● | ● | ⊖ | ⊖ | ● | ● | ● | ● |
| Severe Duty | 312 | 900 | 36 | 0,71 | 0,92 | 478 | 1053 | 100 | ○ | ⊖ | ● | ● | ● | ◇ | ○ | ● | ● | ● | ● |
| | 312 | 1050 | 42 | 0,86 | 1,13 | 530 | 1168 | 100 | ◇ | ○ | ● | ● | ● | X | ◇ | ● | ● | ● | ● |
| | 312 | 600 | 24 | 0,31 | 0,40 | 374 | 825 | 90 | ● | ● | ● | ● | ● | ● | ● | ● | ● | ● | ● |
| | 312 | 750 | 30 | 0,41 | 0,54 | 434 | 957 | 90 | ● | ● | ● | ● | ● | ● | ● | ● | ● | ● | ● |
| Grabenräumlöffel | 312 | 900 | 36 | 0,53 | 0,69 | 495 | 1091 | 90 | ⊖ | ● | ● | ● | ● | ⊖ | ● | ● | ● | ● | ● |
| | 312 | 1050 | 42 | 0,65 | 0,84 | 541 | 1192 | 90 | ○ | ⊖ | ● | ● | ● | ○ | ⊖ | ● | ● | ● | ● |
| | 312 | 1200 | 48 | 0,57 | 0,74 | 388 | 855 | 100 | ⊖ | ● | ● | ● | ● | ⊖ | ● | ● | ● | ● | ● |
| Schwenkbare Grabenräumlöffel | 312 | 1500 | 60 | 0,74 | 0,97 | 455 | 1003 | 100 | ○ | ⊖ | ● | ● | ● | ◇ | ○ | ● | ● | ● | ● |
| | 312 | 1200 | 48 | 0,48 | 0,63 | 563 | 1240 | 100 | ⊖ | ● | ● | ● | ● | ○ | ⊖ | ● | ● | ● | ● |
| Maximale Belastung mit Wechsler (Nutzlast + Löffel) | | | | | | | | | kg | 1311 | 1558 | 2625 | 2741 | 3402 | 1237 | 1471 | 2481 | 2590 | 3211 |
| | | | | | | | | | lb | 2890 | 3434 | 5787 | 6044 | 7500 | 2727 | 3243 | 5469 | 5709 | 7079 |

Maximales Materialschüttgewicht:

- 2100 kg/m³ (3500 lb/yd³)
- ⊖ 1800 kg/m³ (3000 lb/yd³)
- 1500 kg/m³ (2500 lb/yd³)
- ◇ 1200 kg/m³ (2000 lb/yd³)
- ◇ 900 kg/m³ (1500 lb/yd³)
- X Nicht empfohlen

Die angegebenen Lasten entsprechen der Norm EN474-5:2006+A3:2013 für Hydraulikbagger und betragen maximal 87 % der hydraulischen Traglast oder 75 % der Kipplast bei auf der Standebene vollständig ausgefahrener Arbeitsausrüstung mit eingezogenem Löffel.

Löffelinhalt gemäß ISO 7451:2007.

Caterpillar empfiehlt die Verwendung geeigneter Arbeitsgeräte, um den Kunden die maximale Produktivität unserer Produkte zu gewährleisten. Die Verwendung von Arbeitsgeräten, einschließlich Löffeln, die außerhalb der Empfehlung und Technischen Daten von Caterpillar für Gewicht, Abmessungen, Volumenstrom, Druck usw. liegen, können zu einer nicht optimalen Leistung führen, einschließlich, Produktion, Standsicherheit, Zuverlässigkeit und der Langlebigkeit von Bauteilen. Nicht bestimmungsgemäße Verwendung eines Arbeitsgeräts führt zum Ausbrennen, Ausbrechen, Verdrehen und verkürzt die Lebensdauer von Ausleger und Stiel.

Mobilbagger M315 – Technische Daten

Löffel – technische Daten und Kompatibilität – Australien/Neuseeland

Wegen spezieller Löffelversionen wenden Sie sich bitte an Ihren Cat-Händler.

| | Umlenkung | Breite | | Kapazität | | Gewicht | | Füllung | Freistehend | Hinteres Planierschild abgesenkt | Vordere Abstützpratzen und hinteres Planierschild abgesenkt | Vorderes Planierschild und hinterer Abstützpratzen abgesenkt | Vollständig abgestützt | Freistehend | Hinteres Planierschild abgesenkt | Vordere Abstützpratzen und hinteres Planierschild abgesenkt | Vorderes Planierschild und hinterer Abstützpratzen abgesenkt | Vollständig abgestützt | |
|--|-----------|--------|------|----------------|------------------|---------|------|---------|-------------------------|----------------------------------|---|--|------------------------|---------------------|----------------------------------|---|--|------------------------|------|
| | | mm | Zoll | m ³ | yd. ³ | kg | lb | | | | | | | | | | | | % |
| Bolzenbefestigung (kein Schnellwechsler) | | | | | | | | | Verstellausleger | | | | | | | | | | |
| | | | | | | | | | 2,2 m (7'3") | | | | | 2,5 m (8'2") | | | | | |
| Standardersatz (Keine Nachstellung) | 312 | 450 | 18 | 0,20 | 0,26 | 267 | 589 | 100 | ● | ● | ● | ● | ● | ● | ● | ● | ● | ● | ● |
| | 312 | 500 | 20 | 0,24 | 0,31 | 287 | 633 | 100 | ● | ● | ● | ● | ● | ● | ● | ● | ● | ● | ● |
| | 312 | 600 | 24 | 0,31 | 0,40 | 310 | 684 | 100 | ● | ● | ● | ● | ● | ● | ● | ● | ● | ● | ● |
| | 312 | 750 | 30 | 0,41 | 0,54 | 358 | 790 | 100 | ● | ● | ● | ● | ● | ● | ● | ● | ● | ● | ● |
| | 312 | 750 | 30 | 0,41 | 0,54 | 413 | 911 | 100 | ● | ● | ● | ● | ● | ● | ● | ● | ● | ● | ● |
| | 312 | 900 | 36 | 0,53 | 0,69 | 426 | 939 | 100 | ● | ● | ● | ● | ● | ● | ⊙ | ● | ● | ● | ● |
| | 312 | 900 | 36 | 0,53 | 0,69 | 454 | 1001 | 100 | ⊙ | ● | ● | ● | ● | ● | ⊙ | ● | ● | ● | ● |
| Schwenkbare Grabenräumlöffel | 312 | 1050 | 42 | 0,65 | 0,84 | 479 | 1055 | 100 | ⊖ | ⊙ | ● | ● | ● | ⊖ | ⊙ | ● | ● | ● | ● |
| | 312 | 1500 | 60 | 0,74 | 0,98 | 704 | 1553 | 100 | ◇ | ○ | ● | ● | ● | ◇ | ○ | ● | ● | ● | ● |
| Maximale Belastung mit Bolzenbefestigung (Nutzlast + Löffel) | | | | | | | | | kg | 1510 | 1758 | 2824 | 2941 | 3602 | 1437 | 1671 | 2680 | 2789 | 3411 |
| | | | | | | | | | lb | 3330 | 3875 | 6227 | 6484 | 7940 | 3168 | 3684 | 5909 | 6149 | 7519 |

| | Umlenkung | Breite | | Kapazität | | Gewicht | | Füllung | Freistehend | Hinteres Planierschild abgesenkt | Vordere Abstützpratzen und hinteres Planierschild abgesenkt | Vorderes Planierschild und hinterer Abstützpratzen abgesenkt | Vollständig abgestützt | Freistehend | Hinteres Planierschild abgesenkt | Vordere Abstützpratzen und hinteres Planierschild abgesenkt | Vorderes Planierschild und hinterer Abstützpratzen abgesenkt | Vollständig abgestützt | |
|---|-----------|--------|------|----------------|------------------|---------|------|---------|-------------------------|----------------------------------|---|--|------------------------|---------------------|----------------------------------|---|--|------------------------|------|
| | | mm | Zoll | m ³ | yd. ³ | kg | lb | | | | | | | | | | | | % |
| Mit Cat-Schnellwechsler mit Bolzengreifer | | | | | | | | | Verstellausleger | | | | | | | | | | |
| | | | | | | | | | 2,2 m (7'3") | | | | | 2,5 m (8'2") | | | | | |
| Standardersatz (Keine Nachstellung) | 312 | 450 | 18 | 0,20 | 0,26 | 267 | 589 | 100 | ● | ● | ● | ● | ● | ● | ● | ● | ● | ● | ● |
| | 312 | 500 | 20 | 0,24 | 0,31 | 287 | 633 | 100 | ● | ● | ● | ● | ● | ● | ● | ● | ● | ● | ● |
| | 312 | 600 | 24 | 0,31 | 0,40 | 310 | 684 | 100 | ● | ● | ● | ● | ● | ● | ● | ● | ● | ● | ● |
| | 312 | 750 | 30 | 0,41 | 0,54 | 358 | 790 | 100 | ● | ● | ● | ● | ● | ● | ● | ● | ● | ● | ● |
| | 312 | 750 | 30 | 0,41 | 0,54 | 413 | 911 | 100 | ● | ● | ● | ● | ● | ● | ● | ● | ● | ● | ● |
| | 312 | 900 | 36 | 0,53 | 0,69 | 426 | 939 | 100 | ⊖ | ● | ● | ● | ● | ⊖ | ⊙ | ● | ● | ● | ● |
| | 312 | 900 | 36 | 0,53 | 0,69 | 454 | 1001 | 100 | ⊖ | ● | ● | ● | ● | ⊖ | ⊙ | ● | ● | ● | ● |
| Schwenkbare Grabenräumlöffel | 312 | 1050 | 42 | 0,65 | 0,84 | 479 | 1055 | 100 | ○ | ⊖ | ● | ● | ● | ○ | ⊖ | ● | ● | ● | ● |
| | 312 | 1500 | 60 | 0,74 | 0,98 | 704 | 1553 | 100 | X | ○ | ● | ● | ● | X | ◇ | ● | ● | ● | ● |
| Maximale Belastung mit Wechsler (Nutzlast + Löffel) | | | | | | | | | kg | 1311 | 1558 | 2625 | 2741 | 3402 | 1237 | 1471 | 2481 | 2590 | 3211 |
| | | | | | | | | | lb | 2890 | 3434 | 5787 | 6044 | 7500 | 2727 | 3243 | 5469 | 5709 | 7079 |

Maximales Materialschüttgewicht:

- 2100 kg/m³ (3500 lb/yd³)
- ⊙ 1800 kg/m³ (3000 lb/yd³)
- ⊖ 1500 kg/m³ (2500 lb/yd³)
- 1200 kg/m³ (2000 lb/yd³)
- ◇ 900 kg/m³ (1500 lb/yd³)
- X Nicht empfohlen

Die angegebenen Lasten entsprechen der Norm EN474-5:2006+A3:2013 für Hydraulikbagger und betragen maximal 87 % der hydraulischen Traglast oder 75 % der Kipplast bei auf der Standebene vollständig ausgefahrener Arbeitsausrüstung mit eingezogenem Löffel.

Löffelinhalt gemäß ISO 7451:2007.

Caterpillar empfiehlt die Verwendung geeigneter Arbeitsgeräte, um den Kunden die maximale Produktivität unserer Produkte zu gewährleisten. Die Verwendung von Arbeitsgeräten, einschließlich Löffeln, die außerhalb der Empfehlung und Technischen Daten von Caterpillar für Gewicht, Abmessungen, Volumenstrom, Druck usw. liegen, können zu einer nicht optimalen Leistung führen, einschließlich, Produktion, Standsicherheit, Zuverlässigkeit und der Langlebigkeit von Bauteilen. Nicht bestimmungsgemäße Verwendung eines Arbeitsgeräts führt zum Ausbrennen, Ausbrechen, Verdrehen und verkürzt die Lebensdauer von Ausleger und Stiel.

Mobilbagger M315 – Technische Daten

Anbaugeräteleitfaden – Nordamerika

In manchen Regionen sind nicht alle Anbaugeräte erhältlich. Weitere Informationen zu den in Ihrer Region verfügbaren Konfigurationen erhalten Sie bei Ihrem Cat-Händler.

Übereinstimmung Keine Übereinstimmung 1800 kg/m³ (3000 lb/yd³) 1200 kg/m³ (2000 lb/yd³)

ANBAUGERÄTE MIT BOLZENBEFESTIGUNG

| Laufwerk | | Schild vorne; Abstützpratzen hinten | | Abstützpratzen vorne; Schild hinten | | Abstützpratzen vorn und hinten | | Hinterer Schild | |
|--------------------|------------|---|------------------|---|------------------|-----------------------------------|------------------|------------------|------------------|
| | | Verstellausleger | | Verstellausleger | | Verstellausleger | | Verstellausleger | |
| Stiellänge | | 2,20 m (7'3") | 2,50 m (8'2") | 2,20 m (7'3") | 2,50 m (8'2") | 2,20 m (7'3") | 2,50 m (8'2") | 2,20 m (7'3") | 2,50 m (8'2") |
| Hydraulikhämmer | H110 GC S | ✓ | ✓ | ✓ | ✓ | ✓ | ✓ | ✓ | ✓ |
| | H110 S | ✓ | ✓ | ✓ | ✓ | ✓ | ✓ | ✓ | ✓ |
| | H115 GC S | ✓ | ✓ | ✓ | ✓ | ✓ | ✓ | ✓ | ✓ |
| | H115 S | ✓ | ✓ | ✓ | ✓ | ✓ | ✓ | ✓ | ✓ |
| Verdichterplatten | CVP75 | ✓ | ✓ | ✓ | ✓ | ✓ | ✓ | ✓ | ✓ |
| Mehrschalengreifer | GSH420-500 | ● | ● | ● | ● | ● | ● | | |
| | GSH420-600 | ● | ● | ● | ● | ● | ● | | |
| | GSH420-750 | ● | ○ | ● | ○ | ● | ○ | | |
| | GSH520-500 | ● | ● | ● | ● | ● | ● | | |
| | GSH520-600 | ● | ○ | ● | ○ | ● | ○ | | |
| | GSH520-750 | ○ | ○ | ○ | ○ | ○ | ○ | | |

ANBAUGERÄTE FÜR CAT-SCHNELLWECHSLER MIT BOLZENGREIFER

| Laufwerk | | Schild vorne; Abstützpratzen hinten | | Abstützpratzen vorne; Schild hinten | | Abstützpratzen vorn und hinten | | Hinterer Schild | |
|-------------------|-----------|---|------------------|---|------------------|-----------------------------------|------------------|------------------|------------------|
| | | Verstellausleger | | Verstellausleger | | Verstellausleger | | Verstellausleger | |
| Stiellänge | | 2,20 m (7'3") | 2,50 m (8'2") | 2,20 m (7'3") | 2,50 m (8'2") | 2,20 m (7'3") | 2,50 m (8'2") | 2,20 m (7'3") | 2,50 m (8'2") |
| Hydraulikhämmer | H110 GC S | ✓ | ✓ | ✓ | ✓ | ✓ | ✓ | ✓ | ✓ |
| | H110 S | ✓ | ✓ | ✓ | ✓ | ✓ | ✓ | ✓ | ✓ |
| | H115 S | ✓ | | ✓ | | ✓ | | ✓ | |
| Verdichterplatten | CVP75 | ✓ | ✓ | ✓ | ✓ | ✓ | ✓ | ✓ | ✓ |

(Forts. nächste Seite)

Mobilbagger M315 – Technische Daten

Anbaugeräteleitfaden – Nordamerika (Fortsetzung)

In manchen Regionen sind nicht alle Anbaugeräte erhältlich. Weitere Informationen zu den in Ihrer Region verfügbaren Konfigurationen erhalten Sie bei Ihrem Cat-Händler.

Übereinstimmung

Keine Übereinstimmung

ANBAUGERÄTE FÜR SPEZIELLEN SCHNELLWECHSLER S60

| Laufwerk | | Schild vorne; Abstützpratzen hinten | | Abstützpratzen vorne; Schild hinten | | Abstützpratzen vorn und hinten | | Hinterer Schild | |
|-------------------|-----------|---|------------------|---|------------------|-----------------------------------|------------------|------------------|------------------|
| | | Verstellausleger | | Verstellausleger | | Verstellausleger | | Verstellausleger | |
| Stiellänge | | 2,20 m (7'3") | 2,50 m (8'2") | 2,20 m (7'3") | 2,50 m (8'2") | 2,20 m (7'3") | 2,50 m (8'2") | 2,20 m (7'3") | 2,50 m (8'2") |
| Hydraulikhämmer | H110 GC S | ✓ | ✓ | ✓ | ✓ | ✓ | ✓ | ✓ | ✓ |
| | H110 S | ✓ | ✓ | ✓ | ✓ | ✓ | ✓ | ✓ | ✓ |
| | H115 S | ✓ | | ✓ | | ✓ | | ✓ | |
| Verdichterplatten | CVP75 | ✓ | ✓ | ✓ | ✓ | ✓ | ✓ | ✓ | ✓ |

ANBAUGERÄTE FÜR SPEZIELLEN SCHNELLWECHSLER HCS60

| Laufwerk | | Schild vorne; Abstützpratzen hinten | | Abstützpratzen vorne; Schild hinten | | Abstützpratzen vorn und hinten | | Hinterer Schild | |
|-------------------|--------|---|------------------|---|------------------|-----------------------------------|------------------|------------------|------------------|
| | | Verstellausleger | | Verstellausleger | | Verstellausleger | | Verstellausleger | |
| Stiellänge | | 2,20 m (7'3") | 2,50 m (8'2") | 2,20 m (7'3") | 2,50 m (8'2") | 2,20 m (7'3") | 2,50 m (8'2") | 2,20 m (7'3") | 2,50 m (8'2") |
| Hydraulikhämmer | H110 S | ✓ | ✓ | ✓ | ✓ | ✓ | ✓ | ✓ | ✓ |
| | H115 S | ✓ | ✓ | ✓ | ✓ | ✓ | ✓ | ✓ | ✓ |
| Verdichterplatten | CVP75 | ✓ | ✓ | ✓ | ✓ | ✓ | ✓ | ✓ | ✓ |

ANBAUGERÄTE FÜR SPEZIELLEN SCHNELLWECHSLER HCS65

| Laufwerk | | Schild vorne; Abstützpratzen hinten | | Abstützpratzen vorne; Schild hinten | | Abstützpratzen vorn und hinten | | Hinterer Schild | |
|-------------------|--------|---|------------------|---|------------------|-----------------------------------|------------------|------------------|------------------|
| | | Verstellausleger | | Verstellausleger | | Verstellausleger | | Verstellausleger | |
| Stiellänge | | 2,20 m (7'3") | 2,50 m (8'2") | 2,20 m (7'3") | 2,50 m (8'2") | 2,20 m (7'3") | 2,50 m (8'2") | 2,20 m (7'3") | 2,50 m (8'2") |
| Hydraulikhämmer | H110 S | ✓ | ✓ | ✓ | ✓ | ✓ | ✓ | ✓ | ✓ |
| | H115 S | ✓ | ✓ | ✓ | ✓ | ✓ | ✓ | ✓ | ✓ |
| Verdichterplatten | CVP75 | ✓ | ✓ | ✓ | ✓ | ✓ | ✓ | ✓ | ✓ |

(Forts. nächste Seite)

Anbaugeräteleitfaden – Nordamerika (Fortsetzung)

In manchen Regionen sind nicht alle Anbaugeräte erhältlich. Weitere Informationen zu den in Ihrer Region verfügbaren Konfigurationen erhalten Sie bei Ihrem Cat-Händler.

Übereinstimmung

Manche Anbaugeräte erfordern einen größeren Hydraulikstrom und eignen sich am besten für Maschinen mit HP2-Kreisen und einem Schwenkrotator mit einer Hochvolumen-Drehdurchführung. Prüfen Sie die hydraulische Kapazität Ihrer Maschine und Ihres Schwenkrotators sowie die Anforderungen Ihres Anbaugeräts, um so eine Übereinstimmung zu gewährleisten.

ANBAUGERÄTE FÜR TRS10 (BOLZENBEFESTIGUNG OBEN/S60 UNTEN)

| Laufwerk | | Schild vorne; Abstützprätzen hinten | Abstützprätzen vorne; Schild hinten | Abstützprätzen vorn und hinten | Hinterer Schild |
|---------------------------|-------|---|---|-----------------------------------|-------------------------|
| Auslegerausführung | | Verstellausleger | Verstellausleger | Verstellausleger | Verstellausleger |
| Stiellänge | | 2,20 m (7'3") | 2,20 m (7'3") | 2,20 m (7'3") | 2,20 m (7'3") |
| Verdichterplatten | CVP75 | ✓ | ✓ | ✓ | ✓ |

ANMERKUNG: Verwenden Sie Hammer an Schwenkrotatoren weniger als 10 % der jährlichen Betriebsstunden oder höchstens 200 Betriebsstunden im Jahr. Empfehlungen zu den Anforderungen an den Hydraulikstrom finden Sie im Betriebs- und Wartungshandbuch Ihrer Maschine.

Manche Anbaugeräte erfordern einen größeren Hydraulikstrom und eignen sich am besten für Maschinen mit HP2-Kreisen und einem Schwenkrotator mit einer Hochvolumen-Drehdurchführung. Prüfen Sie die hydraulische Kapazität Ihrer Maschine und Ihres Schwenkrotators sowie die Anforderungen Ihres Anbaugeräts, um so eine Übereinstimmung zu gewährleisten.

ANBAUGERÄTE FÜR TRS10 (BOLZENBEFESTIGUNG OBEN/HCS60 UNTEN)

| Laufwerk | | Schild vorne; Abstützprätzen hinten | Abstützprätzen vorne; Schild hinten | Abstützprätzen vorn und hinten | Hinterer Schild |
|---------------------------|-------|---|---|-----------------------------------|-------------------------|
| Auslegerausführung | | Verstellausleger | Verstellausleger | Verstellausleger | Verstellausleger |
| Stiellänge | | 2,20 m (7'3") | 2,20 m (7'3") | 2,20 m (7'3") | 2,20 m (7'3") |
| Verdichterplatten | CVP75 | ✓ | ✓ | ✓ | ✓ |

ANMERKUNG: Verwenden Sie Hammer an Schwenkrotatoren weniger als 10 % der jährlichen Betriebsstunden oder höchstens 200 Betriebsstunden im Jahr. Empfehlungen zu den Anforderungen an den Hydraulikstrom finden Sie im Betriebs- und Wartungshandbuch Ihrer Maschine.

Mobilbagger M315 – Technische Daten

Anbaugeräteleitfaden – Europa

In manchen Regionen sind nicht alle Anbaugeräte erhältlich. Weitere Informationen zu den in Ihrer Region verfügbaren Konfigurationen erhalten Sie bei Ihrem Cat-Händler.

Übereinstimmung
 Keine Übereinstimmung
 1800 kg/m³ (3000 lb/yd³)
 1200 kg/m³ (2000 lb/yd³)
 600 kg/m³ (1000 lb/yd³)

ANBAUGERÄTE MIT BOLZENBEFESTIGUNG

| Laufwerk | | Schild vorne; Abstützpratzen hinten | | Abstützpratzen vorne; Schild hinten | | Abstützpratzen vorn und hinten | | Hinterer Schild | |
|--------------------|---------------|---|------------------|---|------------------|-----------------------------------|------------------|------------------|------------------|
| | | Verstellausleger | | Verstellausleger | | Verstellausleger | | Verstellausleger | |
| Auslegerausführung | | 2,20 m (7'3") | 2,50 m (8'2") | 2,20 m (7'3") | 2,50 m (8'2") | 2,20 m (7'3") | 2,50 m (8'2") | 2,20 m (7'3") | 2,50 m (8'2") |
| Hydraulikhämmer | H110 GC S | ✓ | ✓ | ✓ | ✓ | ✓ | ✓ | ✓ | ✓ |
| | H110 S | ✓ | ✓ | ✓ | ✓ | ✓ | ✓ | ✓ | ✓ |
| | H115 GC S | ✓ | ✓ | ✓ | ✓ | ✓ | ✓ | ✓ | ✓ |
| | H115 S | ✓ | ✓ | ✓ | ✓ | ✓ | ✓ | ✓ | ✓ |
| Verdichterplatten | CVP75 | ✓ | ✓ | ✓ | ✓ | ✓ | ✓ | ✓ | ✓ |
| Mehrschalengreifer | GSH420-500 | ● | ● | ● | ● | ● | ● | | |
| | GSH420-600 | ● | ● | ● | ● | ● | ● | | |
| | GSH420-750 | ● | ○ | ● | ○ | ● | ○ | | |
| | GSH520-500 | ● | ● | ● | ● | ● | ● | | |
| | GSH520-600 | ● | ○ | ● | ○ | ● | ○ | | |
| | GSH520-750 | ○ | ○ | ○ | ○ | ○ | ○ | | |
| | GSV420-400 | ● | ● | ● | ● | ● | ● | ○ | ○ |
| | GSV420-500 | ● | ● | ● | ● | ● | ● | ○ | |
| | GSV420-600 | ● | ● | ● | ● | ● | ● | | |
| | GSV420-750 | ● | ○ | ● | ○ | ● | ○ | | |
| | GSV420-1250 | ◇ | ◇ | ◇ | ◇ | ◇ | ◇ | | |
| | GSV520-400 | ● | ● | ● | ● | ● | ● | ○ | |
| | GSV520-500 | ● | ● | ● | ● | ● | ● | | |
| | GSV520-600 | ● | ● | ● | ● | ● | ● | | |
| | GSV520-750 | ● | ○ | ○ | ○ | ● | ○ | | |
| | GSV520-1250 | ◇ | ◇ | ◇ | ◇ | ◇ | ◇ | | |
| | GSV520 GC-400 | ● | ● | ● | ● | ● | ● | ○ | ○ |
| | GSV520 GC-500 | ● | ● | ● | ● | ● | ● | | |
| | GSV520 GC-600 | ● | ● | ● | ● | ● | ● | | |
| | GSV520 GC-750 | ● | ○ | ● | ○ | ● | ○ | | |
| GSV520 GC-1250 | ◇ | ◇ | ◇ | ◇ | ◇ | ◇ | | | |

ANBAUGERÄTE FÜR CAT-SCHNELLWECHSLER MIT BOLZENGREIFER

| Laufwerk | | Schild vorne; Abstützpratzen hinten | | Abstützpratzen vorne; Schild hinten | | Abstützpratzen vorn und hinten | | Hinterer Schild | |
|--------------------|-----------|---|------------------|---|------------------|-----------------------------------|------------------|------------------|------------------|
| | | Verstellausleger | | Verstellausleger | | Verstellausleger | | Verstellausleger | |
| Auslegerausführung | | 2,20 m (7'3") | 2,50 m (8'2") | 2,20 m (7'3") | 2,50 m (8'2") | 2,20 m (7'3") | 2,50 m (8'2") | 2,20 m (7'3") | 2,50 m (8'2") |
| Hydraulikhämmer | H110 GC S | ✓ | ✓ | ✓ | ✓ | ✓ | ✓ | ✓ | ✓ |
| | H110 S | ✓ | ✓ | ✓ | ✓ | ✓ | ✓ | ✓ | ✓ |
| | H115 S | ✓ | | ✓ | | ✓ | | ✓ | |
| Verdichterplatten | CVP75 | ✓ | ✓ | ✓ | ✓ | ✓ | ✓ | ✓ | ✓ |

(Forts. nächste Seite)

Mobilbagger M315 – Technische Daten

Anbaugeräteleitfaden – Europa (Fortsetzung)

In manchen Regionen sind nicht alle Anbaugeräte erhältlich. Weitere Informationen zu den in Ihrer Region verfügbaren Konfigurationen erhalten Sie bei Ihrem Cat-Händler.

Übereinstimmung

Keine Übereinstimmung

ANBAUGERÄTE FÜR SPEZIELLEN SCHNELLWECHSLER CW-20S

| Laufwerk | | Schild vorne; Abstützpratzen hinten | | Abstützpratzen vorne; Schild hinten | | Abstützpratzen vorn und hinten | | Hinterer Schild | |
|-------------------|--------|---|------------------|---|------------------|-----------------------------------|------------------|------------------|------------------|
| | | Verstellausleger | | Verstellausleger | | Verstellausleger | | Verstellausleger | |
| Stiellänge | | 2,20 m (7'3") | 2,50 m (8'2") | 2,20 m (7'3") | 2,50 m (8'2") | 2,20 m (7'3") | 2,50 m (8'2") | 2,20 m (7'3") | 2,50 m (8'2") |
| Hydraulikhämmer | H110 S | ✓ | | ✓ | | ✓ | | ✓ | |
| Verdichterplatten | CVP75 | ✓ | ✓ | ✓ | ✓ | ✓ | ✓ | ✓ | ✓ |

ANBAUGERÄTE FÜR SPEZIELLEN SCHNELLWECHSLER CW-20

| Laufwerk | | Schild vorne; Abstützpratzen hinten | | Abstützpratzen vorne; Schild hinten | | Abstützpratzen vorn und hinten | | Hinterer Schild | |
|-------------------|--------|---|------------------|---|------------------|-----------------------------------|------------------|------------------|------------------|
| | | Verstellausleger | | Verstellausleger | | Verstellausleger | | Verstellausleger | |
| Stiellänge | | 2,20 m (7'3") | 2,50 m (8'2") | 2,20 m (7'3") | 2,50 m (8'2") | 2,20 m (7'3") | 2,50 m (8'2") | 2,20 m (7'3") | 2,50 m (8'2") |
| Hydraulikhämmer | H110 S | ✓ | ✓ | ✓ | ✓ | ✓ | ✓ | ✓ | ✓ |
| Verdichterplatten | CVP75 | ✓ | ✓ | ✓ | ✓ | ✓ | ✓ | ✓ | ✓ |

SPEZIELLER SCHNELLWECHSLER HCCW20 – ANBAUGERÄTE

| Laufwerk | | Schild vorne; Abstützpratzen hinten | | Abstützpratzen vorne; Schild hinten | | Abstützpratzen vorn und hinten | | Hinterer Schild | |
|-------------------|-------|---|--|---|--|-----------------------------------|--|------------------|--|
| | | Verstellausleger | | Verstellausleger | | Verstellausleger | | Verstellausleger | |
| Stiellänge | | 2,20 m (7'3") | | 2,20 m (7'3") | | 2,20 m (7'3") | | 2,20 m (7'3") | |
| Verdichterplatten | CVP75 | ✓ | | ✓ | | ✓ | | ✓ | |

ANBAUGERÄTE FÜR SPEZIELLEN SCHNELLWECHSLER S60

| Laufwerk | | Schild vorne; Abstützpratzen hinten | | Abstützpratzen vorne; Schild hinten | | Abstützpratzen vorn und hinten | | Hinterer Schild | |
|-------------------|-----------|---|------------------|---|------------------|-----------------------------------|------------------|------------------|------------------|
| | | Verstellausleger | | Verstellausleger | | Verstellausleger | | Verstellausleger | |
| Stiellänge | | 2,20 m (7'3") | 2,50 m (8'2") | 2,20 m (7'3") | 2,50 m (8'2") | 2,20 m (7'3") | 2,50 m (8'2") | 2,20 m (7'3") | 2,50 m (8'2") |
| Hydraulikhämmer | H110 GC S | ✓ | ✓ | ✓ | ✓ | ✓ | ✓ | ✓ | ✓ |
| | H110 S | ✓ | ✓ | ✓ | ✓ | ✓ | ✓ | ✓ | ✓ |
| | H115 S | ✓ | | ✓ | | ✓ | | ✓ | |
| Verdichterplatten | CVP75 | ✓ | ✓ | ✓ | ✓ | ✓ | ✓ | ✓ | ✓ |

ANBAUGERÄTE FÜR SPEZIELLEN SCHNELLWECHSLER HCS60

| Laufwerk | | Schild vorne; Abstützpratzen hinten | | Abstützpratzen vorne; Schild hinten | | Abstützpratzen vorn und hinten | | Hinterer Schild | |
|-------------------|--------|---|------------------|---|------------------|-----------------------------------|------------------|------------------|------------------|
| | | Verstellausleger | | Verstellausleger | | Verstellausleger | | Verstellausleger | |
| Stiellänge | | 2,20 m (7'3") | 2,50 m (8'2") | 2,20 m (7'3") | 2,50 m (8'2") | 2,20 m (7'3") | 2,50 m (8'2") | 2,20 m (7'3") | 2,50 m (8'2") |
| Hydraulikhämmer | H110 S | ✓ | ✓ | ✓ | ✓ | ✓ | ✓ | ✓ | ✓ |
| | H115 S | ✓ | ✓ | ✓ | ✓ | ✓ | ✓ | ✓ | ✓ |
| Verdichterplatten | CVP75 | ✓ | ✓ | ✓ | ✓ | ✓ | ✓ | ✓ | ✓ |

(Forts. nächste Seite)

Mobilbagger M315 – Technische Daten

Anbaugeräteleitfaden – Europa (Fortsetzung)

In manchen Regionen sind nicht alle Anbaugeräte erhältlich. Weitere Informationen zu den in Ihrer Region verfügbaren Konfigurationen erhalten Sie bei Ihrem Cat-Händler.

Übereinstimmung

Keine Übereinstimmung

ANBAUGERÄTE FÜR SPEZIELLEN SCHNELLWECHSLER HCS65

| Laufwerk | | Schild vorne; Abstützpratzen hinten | | Abstützpratzen vorne; Schild hinten | | Abstützpratzen vorn und hinten | | Hinterer Schild | |
|-------------------|--------|---|------------------|---|------------------|-----------------------------------|------------------|------------------|------------------|
| | | Verstellausleger | | Verstellausleger | | Verstellausleger | | Verstellausleger | |
| Stiellänge | | 2,20 m (7'3") | 2,50 m (8'2") | 2,20 m (7'3") | 2,50 m (8'2") | 2,20 m (7'3") | 2,50 m (8'2") | 2,20 m (7'3") | 2,50 m (8'2") |
| Hydraulikhämmer | H110 S | ✓ | ✓ | ✓ | ✓ | ✓ | ✓ | ✓ | ✓ |
| | H115 S | ✓ | ✓ | ✓ | ✓ | ✓ | ✓ | ✓ | ✓ |
| Verdichterplatten | CVP75 | ✓ | ✓ | ✓ | ✓ | ✓ | ✓ | ✓ | ✓ |

Manche Anbaugeräte erfordern einen größeren Hydraulikstrom und eignen sich am besten für Maschinen mit HP2-Kreisen und einem Schwenkrotator mit einer Hochvolumen-Drehdurchführung. Prüfen Sie die hydraulische Kapazität Ihrer Maschine und Ihres Schwenkrotators sowie die Anforderungen Ihres Anbaugeräts, um so eine Übereinstimmung zu gewährleisten.

ANBAUGERÄTE FÜR TRS10 (BOLZENBEFESTIGUNG OBEN/S60 UNTEN)

| Laufwerk | | Schild vorne; Abstützpratzen hinten | | Abstützpratzen vorne; Schild hinten | | Abstützpratzen vorn und hinten | | Hinterer Schild | |
|-------------------|-------|---|------------------|---|------------------|-----------------------------------|------------------|------------------|------------------|
| | | Verstellausleger | | Verstellausleger | | Verstellausleger | | Verstellausleger | |
| Stiellänge | | 2,20 m (7'3") | 2,50 m (8'2") | 2,20 m (7'3") | 2,50 m (8'2") | 2,20 m (7'3") | 2,50 m (8'2") | 2,20 m (7'3") | 2,50 m (8'2") |
| Verdichterplatten | CVP75 | ✓ | | ✓ | | ✓ | | ✓ | |

ANMERKUNG: Verwenden Sie Hammer an Schwenkrotatoren weniger als 10 % der jährlichen Betriebsstunden oder höchstens 200 Betriebsstunden im Jahr. Empfehlungen zu den Anforderungen an den Hydraulikstrom finden Sie im Betriebs- und Wartungshandbuch Ihrer Maschine.

Manche Anbaugeräte erfordern einen größeren Hydraulikstrom und eignen sich am besten für Maschinen mit HP2-Kreisen und einem Schwenkrotator mit einer Hochvolumen-Drehdurchführung. Prüfen Sie die hydraulische Kapazität Ihrer Maschine und Ihres Schwenkrotators sowie die Anforderungen Ihres Anbaugeräts, um so eine Übereinstimmung zu gewährleisten.

ANBAUGERÄTE FÜR TRS10 (BOLZENBEFESTIGUNG OBEN/HCS60 UNTEN)

| Laufwerk | | Schild vorne; Abstützpratzen hinten | | Abstützpratzen vorne; Schild hinten | | Abstützpratzen vorn und hinten | | Hinterer Schild | |
|-------------------|-------|---|------------------|---|------------------|-----------------------------------|------------------|------------------|------------------|
| | | Verstellausleger | | Verstellausleger | | Verstellausleger | | Verstellausleger | |
| Stiellänge | | 2,20 m (7'3") | 2,50 m (8'2") | 2,20 m (7'3") | 2,50 m (8'2") | 2,20 m (7'3") | 2,50 m (8'2") | 2,20 m (7'3") | 2,50 m (8'2") |
| Verdichterplatten | CVP75 | ✓ | | ✓ | | ✓ | | ✓ | |

ANMERKUNG: Verwenden Sie Hammer an Schwenkrotatoren weniger als 10 % der jährlichen Betriebsstunden oder höchstens 200 Betriebsstunden im Jahr. Empfehlungen zu den Anforderungen an den Hydraulikstrom finden Sie im Betriebs- und Wartungshandbuch Ihrer Maschine.

Anbaugeräteleitfaden – Australien/Neuseeland

In manchen Regionen sind nicht alle Anbaugeräte erhältlich. Weitere Informationen zu den in Ihrer Region verfügbaren Konfigurationen erhalten Sie bei Ihrem Cat-Händler.

Übereinstimmung

Keine Übereinstimmung

ANBAUGERÄTE MIT BOLZENBEFESTIGUNG

| Laufwerk | | Schild vorne; Abstützpratzen hinten | | Abstützpratzen vorne; Schild hinten | | Abstützpratzen vorn und hinten | | Hinterer Schild | |
|-------------------|-----------|---|------------------|---|------------------|-----------------------------------|------------------|------------------|------------------|
| | | Verstellausleger | | Verstellausleger | | Verstellausleger | | Verstellausleger | |
| Stiellänge | | 2,20 m (7'3") | 2,50 m (8'2") | 2,20 m (7'3") | 2,50 m (8'2") | 2,20 m (7'3") | 2,50 m (8'2") | 2,20 m (7'3") | 2,50 m (8'2") |
| Hydraulikhämmer | H110 GC | ✓ | ✓ | ✓ | ✓ | ✓ | ✓ | ✓ | ✓ |
| | H110 GC S | ✓ | ✓ | ✓ | ✓ | ✓ | ✓ | ✓ | ✓ |
| | H110 S | ✓ | ✓ | ✓ | ✓ | ✓ | ✓ | ✓ | ✓ |
| | H115 GC S | ✓ | ✓ | ✓ | ✓ | ✓ | ✓ | ✓ | ✓ |
| | H115 S | ✓ | ✓ | ✓ | ✓ | ✓ | ✓ | ✓ | ✓ |
| Verdichterplatten | CVP75 | ✓ | ✓ | ✓ | ✓ | ✓ | ✓ | ✓ | ✓ |

ANBAUGERÄTE FÜR CAT-SCHNELLWECHSLER MIT BOLZENGREIFER

| Laufwerk | | Schild vorne; Abstützpratzen hinten | | Abstützpratzen vorne; Schild hinten | | Abstützpratzen vorn und hinten | | Hinterer Schild | |
|-------------------|-----------|---|------------------|---|------------------|-----------------------------------|------------------|------------------|------------------|
| | | Verstellausleger | | Verstellausleger | | Verstellausleger | | Verstellausleger | |
| Stiellänge | | 2,20 m (7'3") | 2,50 m (8'2") | 2,20 m (7'3") | 2,50 m (8'2") | 2,20 m (7'3") | 2,50 m (8'2") | 2,20 m (7'3") | 2,50 m (8'2") |
| Hydraulikhämmer | H110 GC | ✓ | ✓ | ✓ | ✓ | ✓ | ✓ | ✓ | ✓ |
| | H110 GC S | ✓ | ✓ | ✓ | ✓ | ✓ | ✓ | ✓ | ✓ |
| | H110 S | ✓ | ✓ | ✓ | ✓ | ✓ | ✓ | ✓ | ✓ |
| | H115 S | ✓ | | ✓ | | ✓ | | ✓ | |
| Verdichterplatten | CVP75 | ✓ | ✓ | ✓ | ✓ | ✓ | ✓ | ✓ | ✓ |

Manche Anbaugeräte erfordern einen größeren Hydraulikstrom und eignen sich am besten für Maschinen mit HP2-Kreisen und einem Schwenkrotator mit einer Hochvolumen-Drehdurchführung. Prüfen Sie die hydraulische Kapazität Ihrer Maschine und Ihres Schwenkrotators sowie die Anforderungen Ihres Anbaugeräts, um so eine Übereinstimmung zu gewährleisten.

ANBAUGERÄTE FÜR TRS10 (BOLZENBEFESTIGUNG OBEN/S60 UNTEN)

| Laufwerk | | Schild vorne; Abstützpratzen hinten | | Abstützpratzen vorne; Schild hinten | | Abstützpratzen vorn und hinten | | Hinterer Schild | |
|-------------------|-------|---|--|---|--|-----------------------------------|--|------------------|--|
| | | Verstellausleger | | Verstellausleger | | Verstellausleger | | Verstellausleger | |
| Stiellänge | | 2,20 m (7'3") | | 2,20 m (7'3") | | 2,20 m (7'3") | | 2,20 m (7'3") | |
| Verdichterplatten | CVP75 | ✓ | | ✓ | | ✓ | | ✓ | |

ANMERKUNG: Verwenden Sie Hammer an Schwenkrotatoren weniger als 10 % der jährlichen Betriebsstunden oder höchstens 200 Betriebsstunden im Jahr. Empfehlungen zu den Anforderungen an den Hydraulikstrom finden Sie im Betriebs- und Wartungshandbuch Ihrer Maschine.

M315 Standard- und Sonderausrüstung

Standard- und Sonderausrüstung

Die Standard- und Sonderausrüstung kann variieren. Weitere Informationen erhalten Sie bei Ihrem Cat-Händler.

| | Standard | Optional | | Standard | Optional |
|---|----------|----------|--|----------|----------|
| AUSLEGER, STIELE UND UMLENKMECHANISMEN | | | HYDRAULIKSYSTEM | | |
| Verstellausleger 5,2 m (17'1") | ✓ | | Antidriftventile für Ausleger, Stiel und Löffel | ✓ | |
| Stiel 2,2 m (7'3") | | ✓ | Ausleger-/Stielrohrbruchsicherung | | ✓ |
| Stiel 2,5 m (8'2") | | ✓ | Überlastwarnung | ✓ | |
| Löffelumlenkung, Baureihe 312 mit Huböse | | ✓ | Elektronisches Hauptsteuerventil | ✓ | |
| Löffelumlenkung, Baureihe 312 (ohne Huböse) | | ✓ | Automatisches Aufwärmen des Hydrauliköls | ✓ | |
| ELEKTRISCHE ANLAGE | | | Element-Haupthydraulikfilter | ✓ | |
| LED-Scheinwerfer an Ausleger und Fahrerkabine | ✓ | | Ein-Schieber-Joysticks | ✓ | |
| LED-Scheinwerfer an Fahrgestell (links, rechts) und Kontergewicht | ✓ | | Zwei-Schieber-Joysticks | | ✓ |
| Programmierbare LED-Arbeitsscheinwerfer mit Ausschaltverzögerung | ✓ | | Erweiterte Arbeitsgerätesteuerung (unidirektionaler/bidirektionaler Hochdruckfluss mit Driftreduktion) | ✓ | |
| Fahrscheinwerfer und Kontrollleuchten, vorn und hinten | ✓ | | Sekundärer Zusatz-Hochdruckkreis (uni-/bidirektionaler Hochdruckfluss) | | ✓ |
| Wartungsfreie Batterien | ✓ | | Mitteldruck-Zusatzkreis (uni-/bidirektionaler Mitteldruckfluss) | | ✓ |
| Zentraler Haupttrennschalter | ✓ | | Schwerlasthubmodus | ✓ | |
| Elektrische Betankungspumpe | | ✓ | Schnellwechsler-Hydraulikkreis für Cat-Bolzengreifer und speziellen CW-Schnellwechsler | | ✓ |
| MOTOR | | | SmartBoom™ | | ✓ |
| Cat-Dieselmotor C4.4 | ✓ | | Hydraulische Schwingungsdämpfung | | ✓ |
| Leistungsstufenwahltaste | ✓ | | Unterstützung für Cat-Schwenkrotator | | ✓ |
| Leerlaufaste mit Motordrehzahlautomatik | ✓ | | Joystick-Lenkung | | ✓ |
| Motorleerlaufabschaltautomatik | ✓ | | Schwenkkreis mit eigener Pumpe | ✓ | |
| Betrieb bis zu einer Höhe von 3000 m (9840') über NN ohne Drosselung der Motorleistung. | ✓ | | Automatische Schwenkbremse | ✓ | |
| Kühlleistung bei hoher Umgebungstemperatur von bis zu 52°C (125°F) | ✓ | | Biologisch abbaubares Hydrauliköl Cat BIO HYDO™ Advanced | | ✓ |
| Kaltstartfähigkeit bis -18°C (0°F) | ✓ | | Anpassbare Ansprechempfindlichkeit der Hydraulik | ✓ | |
| Luftfilter mit zwei Einsätzen und integriertem Vorreiniger | ✓ | | Steuerschema-Umschalter | ✓ | |
| Elektrische Kraftstoffentlüftungspumpe | ✓ | | <i>(Forts. nächste Seite)</i> | | |
| Geeignet für Biodiesel bis B20 | ✓ | | SICHERHEIT | | |
| | | | Heck- und Seitenkamera rechts | ✓ | |
| | | | Rundumsicht | | ✓ |
| | | | Weitwinkelspiegel | ✓ | |

Standard- und Sonderausrüstung (Fortsetzung)

Die Standard- und Sonderausrüstung kann variieren. Weitere Informationen erhalten Sie bei Ihrem Cat-Händler.

| | Standard | Optional | | Standard | Optional | |
|---|----------|----------|--|--|----------|------------------|
| Beheizbare, elektrisch verstellbare Spiegel | | ✓ | LAUFWERK UND AUFBAU | Allradantrieb | ✓ | |
| Fahralarm | | ✓ | | Automatische Bremsen-/Achsen Sperre | ✓ | |
| Signal-/Warnhorn | | ✓ | | Kriechgang | ✓ | |
| Rundumleuchte an Fahrerkabine und Fahrgestell | | ✓ | | Elektronische Schwenk- und Fahrsperr | ✓ | |
| Cat-Maschinenverfolgungstechnologie | | ✓ | | Hochleistungsachsen, modernes Scheibenbremssystem und Fahrmotor, einstellbare Bremskraft | ✓ | |
| Sperrhebel für alle Funktionen | ✓ | | | Pendelachse vorn, verriegelbar, mit Fernschmierpunkt | ✓ | |
| Vom Boden aus zugänglicher zusätzlicher Motorabstellschalter in der Fahrerkabine | ✓ | | | Zwillingsreifen 10.00-20 16 PR | | ✓ |
| Verriegelbarer elektrischer Hauptschalter | ✓ | | | Zwillingsreifen 315/70R22.5 mit bündigem Abschluss | | ✓ |
| Bluetooth®-Empfänger | ✓ | | | Einzelreifen 445/70R 19.5 | | ✓ |
| Rutschhemmende Trittleche und versenkte Schrauben auf Wartungsplattform | ✓ | | | 300-80-22.5 (Zwillings-Luftreifen ohne Distanzstück) | | ✓ ⁽¹⁾ |
| Inspektionsbeleuchtung | | ✓ | | Stufen mit Werkzeugkasten im Laufwerk (links und rechts) | ✓ | |
| 2D e-Fence | | ✓ | | Zweiteilige Antriebswelle | ✓ | |
| SERVICE UND WARTUNG | | | | Hydrostatischer Antrieb mit zwei Geschwindigkeitsstufen | ✓ | |
| Probenzapfventile für planmäßige Öluntersuchung (S·O·S SM) | ✓ | | | Laufwerk Schild hinten (radial) | | ✓ |
| Schmierautomatik für Anbaugerät und Schwenksystem | | ✓ | | Schild hinten (radial), HCS-Laufwerk | | ✓ |
| Integriertes Fahrzeugzustandsverwaltungssystem | ✓ | | | Laufwerk Schild hinten | | ✓ |
| TECHNOLOGIE | | | | Schild hinten, Anhängerlaufwerk | | ✓ |
| VisionLink® | ✓* | | | Schildlaufwerk hinten (radial)/ Abstützpratzen vorne | | ✓ |
| Software-Updates per Fernzugriff | ✓ | | | Schildlaufwerk hinten/Abstützpratzen vorne | | ✓ |
| Fehlersuche per Fernzugriff | ✓ | | | Laufwerk Schild hinten (radial)/ Abstützpratzen vorne | | ✓ |
| Cat Grade Connectivity | | ✓ | Abstützpratzen hinten/Schildlaufwerk vorne | | ✓ | |
| Cat Grade 2D | | ✓ | Laufwerk, Abstützpratzen hinten/ Abstützpratzen vorn | | ✓ | |
| Cat Grade 2D mit Anbaugerätevorbereitung (ARO, Attachment Ready Option) | | ✓ | Kotflügel, vorn und hinten, synthetisch | | ✓ | |
| Cat Grade 3D Dual GNSS | | ✓ | Fahrtrückhalteklammer für den (Zweischalen-)Greifer | | ✓ | |
| Laserempfänger | | ✓ | Kontergewicht 4000 kg (8820 lb) | ✓ | | |
| Cat Assist: – Grade Assist | | ✓ | | | | |
| Cat Payload: – statisches Gewicht – Halbautomatische Kalibrierung – Nutzlast-/Taktinformationen – USB-Berichtfunktion | | ✓ | | | | |
| Integration des Cat-Schwenkrotators (TRS) | | ✓ | | | | |

*Nur Connect-Abonnement. Es stehen weitere Abonnements zur Verfügung. Wenden Sie sich bezüglich der Verfügbarkeit an Ihren Cat-Händler.

¹Nur in Europa verfügbar.

Vom Händler montierte Kits und Anbaugeräte

Anbaugeräte können unterschiedlich sein. Weitere Informationen erhalten Sie bei Ihrem Cat-Händler.

FAHRERKABINE

- Sicherheitsgurt 75 mm (3")

SICHERHEIT

- Bluetooth-Schlüsselfernbedienung

SCHUTZVORRICHTUNGEN

- Bedienerschutzsystem (nicht kompatibel mit Regenabweiser, Abdeckung für Fahrerkabinenleuchten)
- Voller Eingriffschutz vorn (nicht kompatibel mit Abdeckung für Fahrerkabinenleuchten, Regenabweiser)

M315 Fahrerkabinausführungen

| | Deluxe | Premium |
|--|--------|---------|
| Schallgedämmte ROPS-Fahrerkabine | ● | ● |
| Beheizbarer Sitz mit Sitzfederung über Pneumatik | ● | X |
| Sitz mit Sitzheizung und -kühlung und automatisch verstellbarer Sitzfederung | X | ● |
| Höhenverstellbare Konsole, stufenlos ohne Werkzeug | ● | ● |
| Hochauflösender 254-mm-LCD-Touchscreen-Monitor (10") | ● | ● |
| Mechanischer Spiegel | ● | X |
| Elektrischer Spiegel | X | ● |
| Zweistufen-Klimaautomatik | ● | ● |
| Dreh-/Auswahlknopf und Direktasten für Monitorsteuerung | ● | ● |
| Schlüssellose Starttasten-Motorsteuerung | ● | ● |
| 51 mm (2") breiter, orangefarbener Sicherheitsgurt | ● | ● |
| Warnung bei nicht angelegtem Sicherheitsgurt | ● | ● |
| Integriertes Bluetooth-Radio (mit USB, Aux-Anschluss und Mikrofon) | ● | ● |
| Hilfsrelais | ○ | ○ |
| 2 × 12-V-Gleichstrom-Steckdosen | ● | ● |
| Dokumentenaufbewahrung | ● | ● |
| Getränke- und Flaschenhalter | ● | ● |
| Zweiteilige Frontscheibe, öffnend (laminiert) | ● | ○ |
| Einteilige Frontscheibe (P5A-klassifiziert), fest* | X | ○ |
| Parallelgeführte Scheibenwischer mit Waschanlage | ● | ● |
| Dachfenster aus Glas, fest | ● | ● |
| LED-Deckenleuchten | ● | ● |
| Fußraumbeleuchtung | ● | ● |
| Sonnenrollo hinten | X | ● |
| Notausstieg (Heckscheibe) | ● | ● |
| Waschbare Bodenmatte | ● | ● |
| Rundumleuchten-Vorrüstung | ● | ● |
| Vorbereitet für Bedienerschutzvorrichtung (OPG) | ● | ● |
| Bedienerschutzvorrichtung (OPG) mit Dachfensterwischer | ○ | ○ |
| Vandalismusschutz „bereit“ | ● | ● |
| Zwei LED-Fahrerkabineleuchten | ● | ● |
| Regenabweiser | ● | ● |

* Nur Europa und Australien/Neuseeland.

● Standard

○ Optional

X Nicht verfügbar

M315 Umwelterklärung

Die folgenden Angaben gelten für die Maschine zum Zeitpunkt der Endfertigung in der Verkaufsversion, die für die von diesem Dokument abgedeckten Regionen gedacht ist. Der Inhalt dieser Erklärung ist zum Ausgabezeitpunkt gültig. Allerdings können Inhalte, die sich auf Maschinenfunktionen und technische Daten beziehen, ohne Vorankündigung geändert werden. Weitere Informationen sind im Betriebs- und Wartungshandbuch der Maschine zu finden.

Weitere Informationen zu laufenden Nachhaltigkeitsmaßnahmen und deren Fortschritt finden Sie auf unserer dafür eingerichteten Webseite <https://www.caterpillar.com/en/company/sustainability>.

Motor

- Der Motor Cat® C4.4 erfüllt die Emissionsnormen EPA Tier 4 Final (USA) und Stufe V (EU).
- Cat-Dieselmotoren dürfen nur mit extrem schwefelarmem Dieselkraftstoff (ULSD, Ultra Low Sulfur Diesel) mit einem Schwefelgehalt von maximal 15 ppm betrieben werden oder mit einem Gemisch aus ULSD und den folgenden Kraftstoffen mit geringeren Schadstoffemissionen** bis zu:
 - ✓ 20 % Biodiesel FAME (Fettsäure-Methylester)*
 - ✓ 100 % „Renewable Diesel“, HVO (Hydrotreated Vegetable Oil, hydriertes Pflanzenöl) und GTL-Kraftstoffe (Gas-to-Liquid, Kraftstoff aus Erdgas)

Siehe Anleitung zur Gewährleistung einer erfolgreichen Anwendung. Wenden Sie sich an Ihren Cat-Händler oder lesen Sie „Caterpillar Machine Fluids Recommendations“ (SEBU6250), um weitere Informationen zu erhalten.

**Motoren ohne Ausstattung zur Nachbehandlung können höhere Beimischungen verwenden, d. h. bis zu 100 % Biodiesel (wenden Sie sich bei Verwendung von Beimischungen mit mehr als 20 % Biodiesel an Ihren Cat-Händler).*

***Die Treibhausgase in den Auspuffemissionen von Kraftstoffen mit geringerem Kohlenstoffgehalt entsprechen quasi denen traditioneller Kraftstoffe.*

Klimaanlagensystem

- Das Klimaanlagensystem dieser Maschine enthält das fluoridierte Treibhausgas R134a als Kältemittel (Erderwärmungspotenzial = 1430). In der Anlage befinden sich 0,8 kg (1,8 lb) Kältemittel, was einer CO₂-Produktion von 1144 Tonnen (1261 US-Tonnen) entspricht.

Lackierung

- Soweit bekannt enthält der Lack eine höchstzulässige Konzentration der folgenden Schwermetalle (gemessen in ppm):
 - Barium < 0,01 %
 - Cadmium < 0,01 %
 - Chrom < 0,01 %
 - Blei < 0,01 %

Geräuschpegel

| | |
|---------------------|-----------|
| ISO 6396:2008 innen | 70 dB(A) |
| ISO 6395:2008 außen | 100 dB(A) |

- Blue Angel-Zertifizierung
- Außengeräusch – Der angegebene Außengeräuschpegel entspricht dem garantierten Wert gemäß 2000/14/EG, geändert durch 2005/88/EG, wenn die Geräte ordnungsgemäß ausgestattet sind, und wird nach den in ISO 6395:2008 genannten Verfahren und Bedingungen gemessen. Die Messungen wurden bei 70 % der maximalen Drehzahl des Motorlüfters durchgeführt.
- Interner Schallpegel – Der Schalldruckpegel am Fahrerohr wird nach den in ISO 6396:2008 genannten Testverfahren und Bedingungen bei der von Caterpillar angebotenen, ordnungsgemäß montierten und gewarteten Fahrerkabine bei geschlossener Tür und geschlossenen Fenstern gemessen. Die Messungen wurden bei 70 % der maximalen Drehzahl des Motorlüfters durchgeführt.
- Bei längerem Betrieb der Maschine mit offenem Bedienungsstand oder offener Fahrerkabine (bei nicht ordnungsgemäßer Wartung oder offenen Türen/Fenstern) bzw. in lauter Umgebung kann ein Gehörschutz erforderlich sein.

Öle und Flüssigkeiten

- Caterpillar führt die Werksbefüllung mit Ethylenglykol-Kühlmitteln durch. Cat-Dieselmotoren-Frostschutz-/Kühlmittel (DEAC) und Cat-Langzeitkühlmittel (ELC) sind recyclingfähig. Weitere Informationen erhalten Sie bei Ihrem Cat-Händler.
- Cat BIO HYDO Advanced ist ein biologisch abbaubares Hydrauliköl und mit dem EU-Umweltzeichen zertifiziert.
- Vermutlich existieren weitere Flüssigkeiten. Sämtliche Flüssigkeitsempfehlungen und die Wartungsintervalle finden Sie im Betriebs- und Wartungshandbuch oder im Anwendungs- und Einbauleitfaden.

Funktionen und Technologie

- Die folgenden Funktionen und Technologieoptionen können eventuell zur Senkung von Kraftstoffverbrauch bzw. Kohlenstoffemissionen beitragen. Die Funktionen können variieren. Für genaue Informationen wenden Sie sich bitte an Ihren Cat-Händler.
 - Moderne Hydrauliksysteme stimmen Leistung und Effizienz aufeinander ab.
 - Der neue Hydraulikölfilter bietet eine längere Lebensdauer – durch ein (gegenüber früheren Filter-Designs) um 50 % verlängertes Wechselintervall von 3000 Betriebsstunden.
 - Im Eco-Modus wird der Kraftstoffverbrauch in leichten Einsätzen minimiert.
 - Leerlaufaste mit Motordrehzahlautomatik
 - Optionales Cat Grade-System mit 2D verbessert die Effizienz des Fahrers um bis zu 45 %
 - Optionales, eingebautes Wägesystem Cat Payload erhöht die Ladeeffizienz
 - Software-Updates und Fehlersuche per Fernzugriff

Nähere Informationen zu Cat Produkten, Serviceleistungen der Händler und Industrielösungen finden Sie auf unserer Website www.cat.com.

© 2023 Caterpillar

Alle Rechte vorbehalten

Materialien und Spezifikationen können ohne Vorankündigung geändert werden. Abgebildete Maschinen können Sonderausrüstung aufweisen. Ihr Cat-Händler informiert Sie gern über lieferbare Sonderausrüstung.

CAT, CATERPILLAR, LET'S DO THE WORK, die entsprechenden Logos, "Caterpillar Corporate Yellow", die Handelszeichen "Power Edge" und Cat "Modern Hex" sowie die hierin verwendeten Unternehmens- und Produktidentitäten sind Markenzeichen von Caterpillar Inc. und dürfen nicht ohne Genehmigung verwendet werden. VisionLink ist ein in den USA und anderen Ländern eingetragenes Markenzeichen von Caterpillar Inc.

AGXQ3220-03 (12-2023)
Ersetzt AGXQ3220-02
Baunummer: 07D
(Aus-NZ, Eur, N Am)

